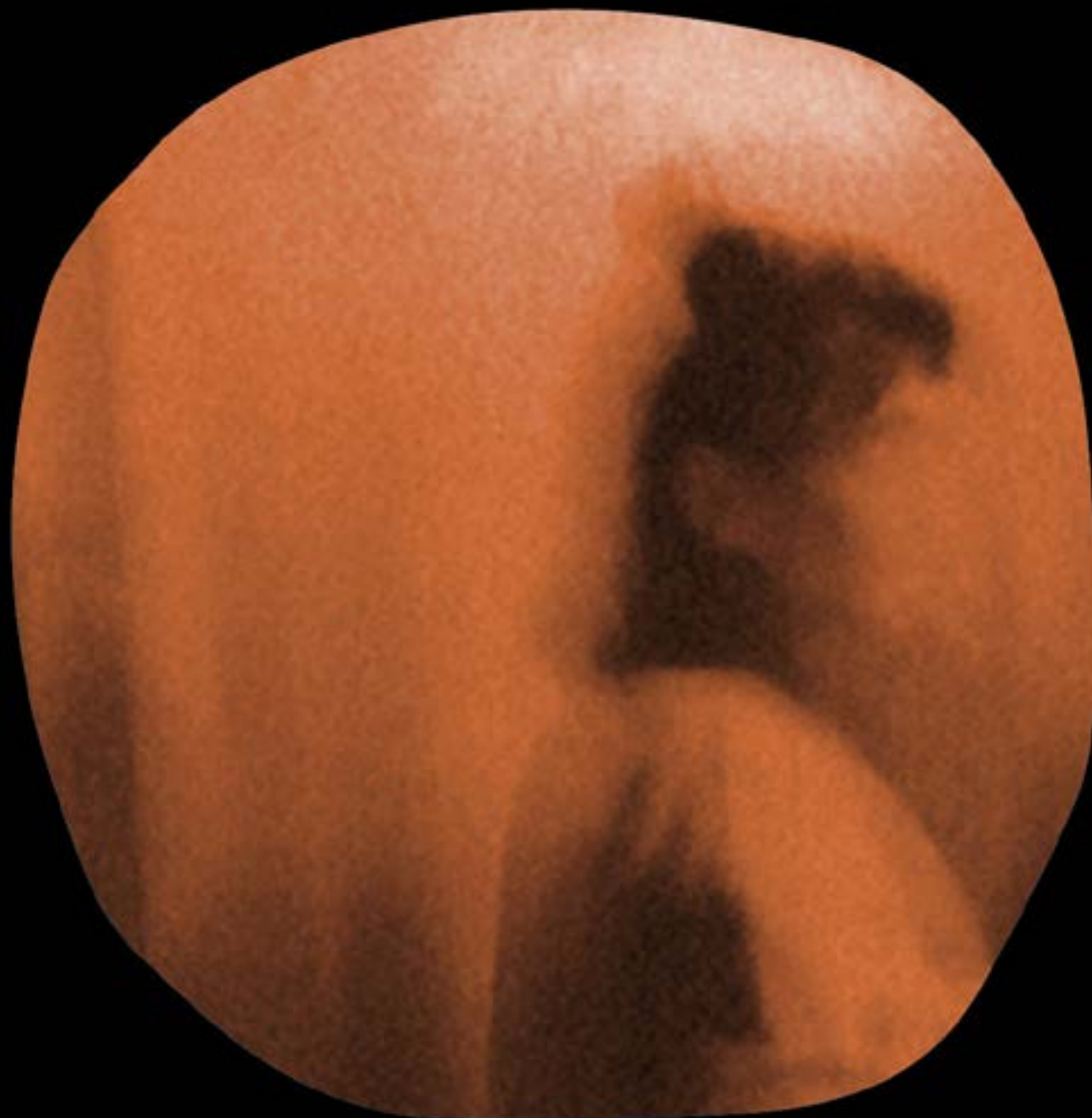


L'ÉCOLE NATIONALE DE THÉÂTRE DU CANADA PRÉSENTE

# MATHILDE

28 mars au 1<sup>er</sup> avril 2023

Studio Hydro-Québec  
Monument-National



MISE EN SCÈNE  
Evelyne Londei-Shortall

TEXTE  
Véronique Olmi



ÉCOLE  
NATIONALE  
DE THÉÂTRE  
DU CANADA

# MOT DE LA METTEUSE EN SCÈNE



« Écoute, un instant de plaisir, c'est rien... une bouffée d'air pur, un souffle de poésie est-ce que mon souffle t'appartient ? »

Mathilde, portée par son désir (de transgression), a commis un geste extrême. Elle a été jugée et punie. Pendant dix-huit mois, l'autrice célèbre a quitté son nid douillet et s'est butée à la réalité bien tangible du milieu carcéral.

Elle sort.

Pierre, son mari, médecin, n'est jamais allé la visiter en prison. Depuis son incarcération, il ne pratique plus. Il ne sort presque plus de chez lui et passe son temps à ranger, à classer des objets – ses objets.

Deux personnes dont la vie s'est arrêtée.

Comment essayer de (se) comprendre – malgré la fracture, la blessure ?

Peut-on se reconstruire sans répéter les mêmes dynamiques ?

Mathilde est un huis clos dans lequel le pouvoir s'échange constamment, où l'amour et la liberté s'entrecroisent et entrent en friction. On y examine à la loupe le trajet de deux personnes qui ne savent plus comment s'aimer, qui ne savent plus si elles doivent encore s'aimer. Il.elle.s nous entraînent avec eux.elles dans leurs paradoxes, leurs questionnements, leurs souvenirs.

Créons ensemble un espace où les oppositions peuvent (co)exister.

– Evelyne Londei-Shortall (Mise en scène, 2023)

# DISTRIBUTION

## PROFESSIONNEL.ES

**Noémie Godin-Vigneau**

(Interprétation 1997)

Mathilde

**Patrick Goyette**

Pierre

# ÉQUIPE ARTISTIQUE ET DE PRODUCTION

## ÉLÈVES FINISSANT.E.S



**Cindy Gagné** <sup>CP3</sup>  
(Montréal, QC)  
Assistance à la  
mise en scène et  
régie



**Camille Walsh** <sup>S3</sup>  
(Montréal, QC)  
Scénographie et  
accessoires



**Siloé Melançon** <sup>CP3</sup>  
(Montréal, QC)  
Assistance à la direction  
technique

## ÉLÈVES

Conception sonore  
**Simon Riverin** <sup>RAA</sup>

Cheffe son  
**Stéphanie Lacasse** <sup>CP2</sup>

Assistance au décor  
**Kathlyne Levesque-Caron** <sup>S2</sup>

Chef électrique  
**Nicolas Dupuis** <sup>RI</sup>

Légende :

**S** Scénographie, **CP** Création et production, **RI** Résidence indépendante, **RAA** Résidence pour artiste autochtone

**1** Élèves de première année, **2** Élèves de deuxième année, **3** Élèves finissant.e.s de troisième année

# ÉQUIPE ARTISTIQUE ET DE PRODUCTION

## PROFESSIONNEL.LES

Conception des costumes

**Marianne Thériault** (Scénographie  
2008)

Dramaturgie

**Andréane Roy**

Direction technique

**Anne-Sara Gendron**

Conception éclairage

**Martin Sirois** (Création et production 2005)

Direction de production

**Delphine Rochefort-Boulanger**

(Création et production 2019)

Montage et construction du décor

**Luc Lapostolle, Angès Lejeune, Benjamin Bourgeois, Kitiya Phouthounesy, Matthieu Gagné, Sophie Bergeron** (Création et production 2019), **Arthur Champagne** (Création et production 2019), **Florent Charbert, Camille Laurin, Guillaume Lafontaine-Moisan** (Création et production 2020), **Jonathan Massove** (Interprétation 2021), **Francis-Olivier Métras** (Création et production 2017)

# ENCADREMENT

Mise en scène

**Alix Dufresne** (Mise en scène 2014)

Scénographie

**Stéphane Longpré** (Scénographie 2002)  
et **Annick Lavallée-Benny**

Chef de l'atelier de décor

**Guillaume Simard** (Création et  
production 2010)

Cheffe de l'atelier de peinture –  
Peinture scénique

**Véronique Pagnoux**

Cheffe de l'atelier des accessoires

**Angela Rassenti** (Scénographie 2008)

Chef.fe.s de l'atelier de costumes

**Julia Metzger** et **Michael Slack**  
(Scénographie 2001)

Supervision technique

**Marjorie Lefebvre**

Éclairage

**Francis Hamel** (Création et production  
2011)

Son

**Bianca Bernier** et **Jean Gaudreau**

Menuiserie

**Christian Larochelle**

Les terres sur lesquelles nous sommes réunis ont longtemps été un lieu de rassemblement et d'échange entre les nations. Elles font partie du territoire traditionnel non cédé des Kanien'kehá:ka, dont le riche héritage culturel nous enseigne encore aujourd'hui que le respect, le partage et la paix sont des piliers d'une gouvernance démocratique.

Les spectacles des finissants de l'École nationale de théâtre (ÉNT) sont une tradition, un rite de passage. Tout ce que vous verrez sur scène et tout ce qui se déroule en coulisses est l'oeuvre de nos étudiants, habilement guidés par des artistes professionnels chevronnés. L'École nationale de théâtre du Canada est une école d'art. C'est la première institution d'enseignement du théâtre professionnel au pays. Elle offre des formations d'une qualité incomparable dans tous les domaines du théâtre.

**Frédéric Dubois**, Directeur artistique, section française

**Alisa Palmer**, Directrice artistique, section anglaise

**Fanny Pagé**, Directrice générale

# SPECTACLES À VENIR

## **SMALL TALK**

de **Carole Fréchette**

Mise en scène

**Louis-Karl Tremblay**

18 au 22 avril 2023

Anciens studios de l'ONF

## **L'ÉROSION DE LA NUIT ET OPHÉLIE DANS L'EAU**

de **Éléonore Briec** et  
**Florence Conant**

18 au 22 avril 2023

Pavillon Saint-Denis

## **NEW WORDS FESTIVAL**

de **Adjani Poirier** et **Nora  
Vision**

1er au 6 mai 2023

Pavillon Monument-National  
(en anglais)

Pour plus d'information et pour consulter la programmation complète, visitez le [ent-nts.ca](http://ent-nts.ca)



# PARTENAIRES

L'ÉNT aimerait remercier ses partenaires qui contribuent au succès des élèves.



LA PROMESSE TD  
PRÊTS À AGIR

Financé par le gouvernement du Canada  
Funded by the Government of Canada

Canada

Québec

Panasonic