



**MONUMENT
NATIONAL**

1182 boulevard St-Laurent
Montréal, Québec
H2X 2S5

Téléphone : **(514) 871-9883**
Billetterie : **(514) 871-2224**
Courriel : **info@monumentnational.com**
Site Web : **www.monumentnational.com**

Salle Ludger-Duvernay

Devis Technique 2019-2020
Directeur technique : David Jodoin
514 871-9883 poste 236
davidjodoin@ent-nts.ca

Présentation

Le Monument-National est la propriété de l'École nationale de théâtre du Canada.

- Il est situé à l'angle des boulevards Saint-Laurent et René-Lévesque, à proximité des stations de métro Saint-Laurent et Place-d'Armes.
- La porte principale et la billetterie sont situées au 1182, boulevard Saint-Laurent; l'entrée des artistes et la réception au 1170, boulevard Saint-Laurent.
- La billetterie est gérée par le Monument National (www.monumentnational.tuxedobillet.com).

SALLE

Niveau	Section	Sièges	Total
Parterre	Orchestre	31	
	Régulier	304	
	Loges du parterre	12	
	Sous-total		347
Mezzanine	Régulier	150	
	Loges des handicapés	8	
	Sous-total		158
Balcon	Régulier	287	
	Loges du balcon	12	
	Sous total		299
Grand total :			804

SCÈNE

DIMENSIONS

Cadre de scène :	Largeur :	34'
	Hauteur :	24'
Avant-scène	Avant-scène au cadre de scène :	4'
Scène :	Largeur maximum (mur à mur) :	74'
	Profondeur :	
	a) du cadre de scène à la dernière équipe :	38' 6"
	b) du cadre de scène au mur du fond :	44'
	Hauteur du gril :	65'
	Hauteur sous les passerelles :	28'
	Largeur entre les passerelles :	60'
Trappes :	35 trappes de 6' x 3' (dégagement dessous 11' 6") Il y a un caniveau autour de l'aire de jeu.	

FOSSE D'ORCHESTRE

Profondeur : 8' 3"

La fosse d'orchestre est mécanisée et peut être ajustée au niveau désiré. Le premier niveau forme une avant-scène. Le deuxième niveau fait place à 31 sièges d'orchestre au parterre. Le troisième niveau est une fosse d'orchestre pour environ 30 musiciens et un chef.

ÉQUIPEMENT DE LA FOSSE D'ORCHESTRE

- 1 podium pour le chef
- 1 lutrin de chef
- 24 chaises pour les musiciens
- 24 lutrins pour les musiciens
- 4 tabourets de 28"

DÉBARCADÈRE

L'entrée des décors se fait au 1170, boulevard Saint-Laurent, au niveau de la rue et donne accès au monte-charge d'une capacité de 12 000 lb (5 455 kg). Le monte-charge peut s'arrêter: au sous-sol, au niveau de la rue, à l'étage de la salle des trappes et à l'étage de la scène.

Dimensions du monte-charge :		
Largeur :		92"
Hauteur :		95"
Longueur :		22'

LOGES D'ARTISTES

L'entrée des artistes se fait par la porte du 1170, Boulevard Saint-Laurent

<u>Loges du premier niveau :</u>	<u>Loges du deuxième niveau :</u>
2 loges pour 2 artistes	2 loges pour 8 artistes
1 loge pour 4 artistes	1 accès au monte-charge (4' x 7')
1 salon vert	
1 buanderie	
1 accès au monte-charge (4' x 7') pour costumes	

PORTEUSES

48 porteuses de contrepoids à voie simple.
Capacité maximale de 750 lb* (340 kg).

Les porteuses sont en acier tubulaire, d'un diamètre de 2" et d'une longueur de 50'.
 Les commandes des porteuses sont manuelles et sont situées au niveau de la passerelle côté cour.

- 1 allemande sur treuil électrique du côté cour *capacité maximale 500 lb
- 1 allemande sur treuil électrique du côté jardin *capacité maximale 500 lb

HABILLAGE

Rideau principal :

- Rideau de velours bourgogne
 - Ouverture à l'allemande avec contrepoids, manoeuvre au cadre de scène côté cour
- Frise architecturale bourgogne
 - Sur treuil situé au grid côté jardin

5 frises :

- Hauteur : 10'
- Largeur : 60'
- Velours noir ignifugé

10 pendrillons :

- Hauteur : 28'
- Largeur : 12'
- Velours noir ignifugé

2 rideaux de fond

- Hauteur : 28'
- Largeur : 34'
- Velours noir ignifugé

2 rideaux avec plis 50 %

- Hauteur : 28'
- Largeur : 34'
- Velours noir ignifugé
- 2 patiences de 60' avec commande manuelle au sol

1 tulle noir

- Hauteur : 29'
- Largeur : 50'

1 tulle blanc

- Hauteur : 29'
- Largeur : 50'

1 cyclorama blanc

- Hauteur : 30'
- Largeur : 50'
- Tulle de coton rempli

RÉGIES

Cabine de régie : à l'arrière de la mezzanine sous le balcon au centre.

Cabine de projection : à l'arrière du balcon au centre.

Il est possible d'installer la régie-son au centre de la salle, à condition d'enlever 9 sièges.

Espace maximum disponible :

- Largeur : 8' 6"
- Profondeur : 5' 6"

ÉQUIPEMENT D'ÉCLAIRAGE

CONSOLES ET GRADATEURS

1	console Strand Palette VL
347	gradateurs 2.4 kW 24, prises à la sortie TL3 20 A
24	gradateurs de 6.0 kW, prises à la sortie JOY 45 A

POINTS D'ACCROCHAGE

3	passerelles d'éclairage dans la salle
1	porteuse de 18 circuits au-dessus de la fosse d'orchestre, sur treuil électrique
1	première électrique de 24 circuits sur 3 ^e perche *capacité 300 lb

Total de 48 porteuses

APPAREILS

10	Leko Selecon Pacific 50° 575w
30	Leko Selecon Pacific 40° 575w
20	Leko Selecon Pacific 30° 575w
8	Leko Selecon Pacific 20° 575w
6	Leko Strand SL 36° 575w
8	Leko Strand SL 26° 575w
2	Leko Strand SL 23°/50° Zoom 575w
4	Leko Strand SL 15°/32° Zoom 575w
32	Fresnel 1 kW Strand Fresnelite 6" avec volets
18	Fresnel 2 kW Strand Fresnelite 8" avec volets
2	Fresnel 5 kW Strand Bambino 13" avec volets
44	Par 64 1 kW Altman – VN/N/Med/Wide
11	Par 64 1 kW Altman Med (fixe sur la porteuse 22)
8	Iris 4, 4 x 1 kW Strand Units (fixe sur la porteuse 47)
32	Orion 1 kW Strand Units (utilisation au sol)
2	Projecteurs de poursuite 400 W HTI Lycian 1266, courte portée (saignées)
2	Projecteurs de poursuite 400 W HTI Lycian 1267, longue portée (saignées)
28	FOH 1 Lekos 1 kW Selecon Pacific 14°-35° (fixe sur les passerelles dans la salle)
15	FOH 2 Lekos 1 kW Selecon Pacific 14°-35° (fixe sur les passerelles dans la salle)
5	FOH 2 Lekos 2 kW strand Cadenza 9°-16° (sur la cabine de projection)
24	Saignées Lekos 1 kW Strand Cantata 11°-26° (fixe sur les passerelles dans la salle)

AUTRES

10	Potences latérale 24"
10	Portants « Booms » (2' ou 5' ou 10')
6	Bases de boom sur roulettes
20	Platines « Floor Bases »

- 1 Écran de cinéma Superglo 32' x 15' (projection de face seulement), position; porteuse # 9: 7' 2" du cadre de scène.

DIVERS (FRAIS DE LOCATION)

Gélatines jeu Roscolux

1 MDG Atmosphère (machine à fumée)

Projecteur vidéo Christie H series D12HD-H Lentille disponible : 0.84 à 1.02 et 2.0 à 4.0

SÉCURITÉ

Le locataire ou l'équipe de production et l'école nationale de théâtre du Canada s'engagent à prendre les mesures nécessaires afin de protéger la santé et assurer la sécurité des personnes travaillant au lieu d'installation scénique du spectacle, et de se conformer aux règles en vigueur en matière de santé et sécurité au travail. De manière plus particulière, lors des quarts de travail de montage et de démontage, les parties s'engagent à faire en sorte que leurs préposés, employés, invités ou toute personne sous leur responsabilité respective, porte les équipements de protection individuelle suivants: chaussures avec embouts d'acier, pantalon long et, lorsque nécessaire, le casque de sécurité et les lunettes de protection.

ÉQUIPEMENT DE SONORISATION

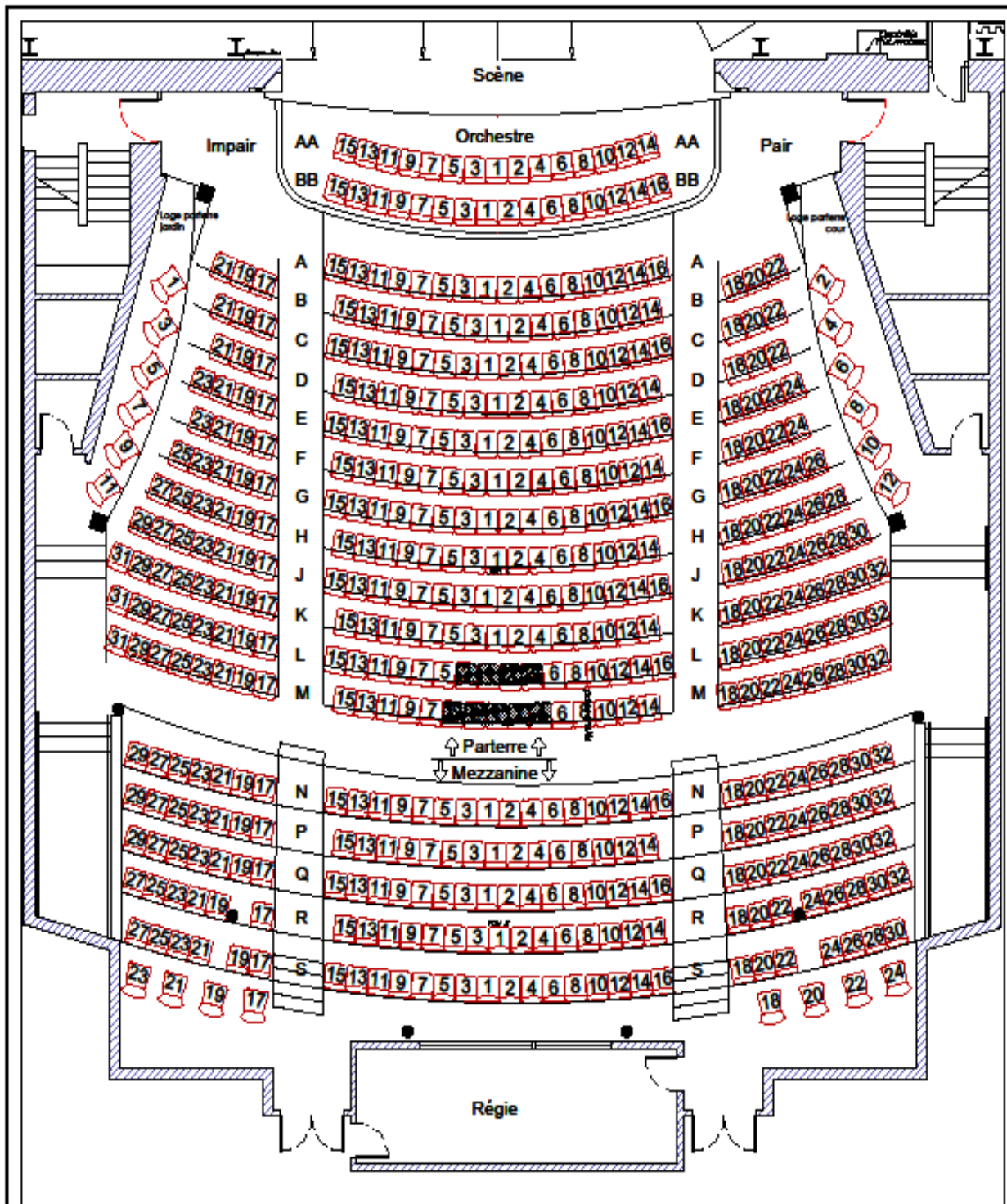
CONSOLES ET APPAREILS (MOBILES)

- 1 Console Yamaha M7CL, 48 entrées lignes/micro (48 volts), 16 sorties OMNI
- 1 Enregistreur CD-RW TASCAM CD-RW901sl
- 1 Lecteurs de disque compact double DENON DN-C630
- 1 Multi lecteur DENON DN-300Z
- 2 TASCAM CD 500B
- 6 Micros shure SM-58

SYSTÈME D'AMPLIFICATION ET DE COMMUNICATION

- 6 enceintes plein registre MEYER disposées ainsi :
 - 2 au centre du cadre de scène, pour couvrir le centre du balcon, Meyer UPA-1C contrôlée par 1 contrôleur Meyer M-1A;
 - 2 Meyer UPQ-1P (auto amplifiées) contrôlées par 1 processeur Meyer Galileo 616, pour le balcon;
 - 2 Meyer UPQ-1P (auto amplifiées) contrôlées par 1 processeur Meyer Galileo 616, pour le parterre.
- 2 enceintes de graves MEYER 700-HP (auto amplifiées), contrôlées par un processeur Meyer Galileo 616.
- 4 enceintes Meyers UPA-1C, mobiles.
- 3 Meyers UPM-1P (enceintes auto amplifiées de petites dimensions, en appoint pour l'avant de la salle, contrôlées par un processeur Meyer Galileo 616.
- 2 armoires d'amplification pour les enceintes Meyer UPA-1C, comprenant 5 amplificateurs Ashly Fet 2000 M, 3 contrôleurs Meyer et 2 amplificateurs Crown Powertech 1 (système EAW FN 153).
- 8 Meyers UPJuniors pour effets surround, 4 à l'arrière du balcon, 4 à l'arrière des parterres, contrôlées par un processeur Meyer Galileo 616.
- 2 enceintes de régie JBL Control 1 avec 1 amplificateur Yamaha AX-592.
- 1 retour de son et d'appel aux loges et au foyer comprenant 2 amplificateurs multicanaux TOA A-912 MK2 série II 900, 3 boîtes mobiles 70 volts et 1 microphone d'appel TOA.
- 2 microphones devant le balcon pour diffusion aux loges et au foyer (installation fixe).
- 1 système Clearcom à 2 canaux avec possibilité de 8 postes et de 2 biscuits.

Monument National: Salle du Ludger-Duvernay				Spectacle :		
Porteuses	du cadre	Matériel accroché / in use	Cap.lbs	Load	Point Zéro	TRIM
Zéro	- 10'6"		500			
	02'0"				Rideau maison / House curtain	
1	02'7"		750		Faux cadre / Fals proscenium	
2	03'2"		750			
3	03'10"		300		Limite: 300lbs (Lx)	
4	04'4"		750			
5	04'10"		750			
6	05'4"		750			
7	05'10"		750		Frise / Border	
8	06'6"		750		Pendrillons / Leg	
9	07'2"		750		Écran / Screen	
10	07'10"		750			
11	08'6"		750			
12	09'2"		750			
13	09'10"		750			
14	10'6"		750		Frise / Border	
16	11'10"		750		Pendrillons / Leg	
17	12'6"		750			
18	13'2"		750			
19	13'10"		750			
20	14'6"		750			
21	15'2"		750			
22	15'10"		750		18 pars + 2 Lx Box	
23	16'6"		750			
24	17'2"		750		Frise / Border	
25	17'10"		750		Pendrillons / Leg	
26	18'6"		750			
27	19'2"		750			
28	19'10"		750			
29	20'6"		750		Mi-scène plat / Half stage flat	
31	22'0"		750			
32	22'6"		750			
33	23'2"		750			
34	23'10"		750		Frise / Border	
36	25'2"		750		Pendrillons / Leg	
38	26'6"		750			
39	27'2"		750			
42	29'2"		750			
43	29'10"		750		Frise / Border	
44	30'6"		750		Tulle / Scrim	
45	31'6"		750		Pendrillons / Leg	
47	32'6"		750		10 Iris 4 (fixe)	
49	33'10"		750			
50	34'6"		750			
51	35'2"		750			
52	35'10"		750			
53	36'6"		750		Traveller noir/ Back drop	
54	37'2"		750		Pendrillons / Leg	
55	37'10"		750		Cyclo	
56	38'6"		750		Coupe vent noir / Wind break	
Jardin/Left	28'2"		500		Almande / German	
Cour/right	28'		500		Almande / German	

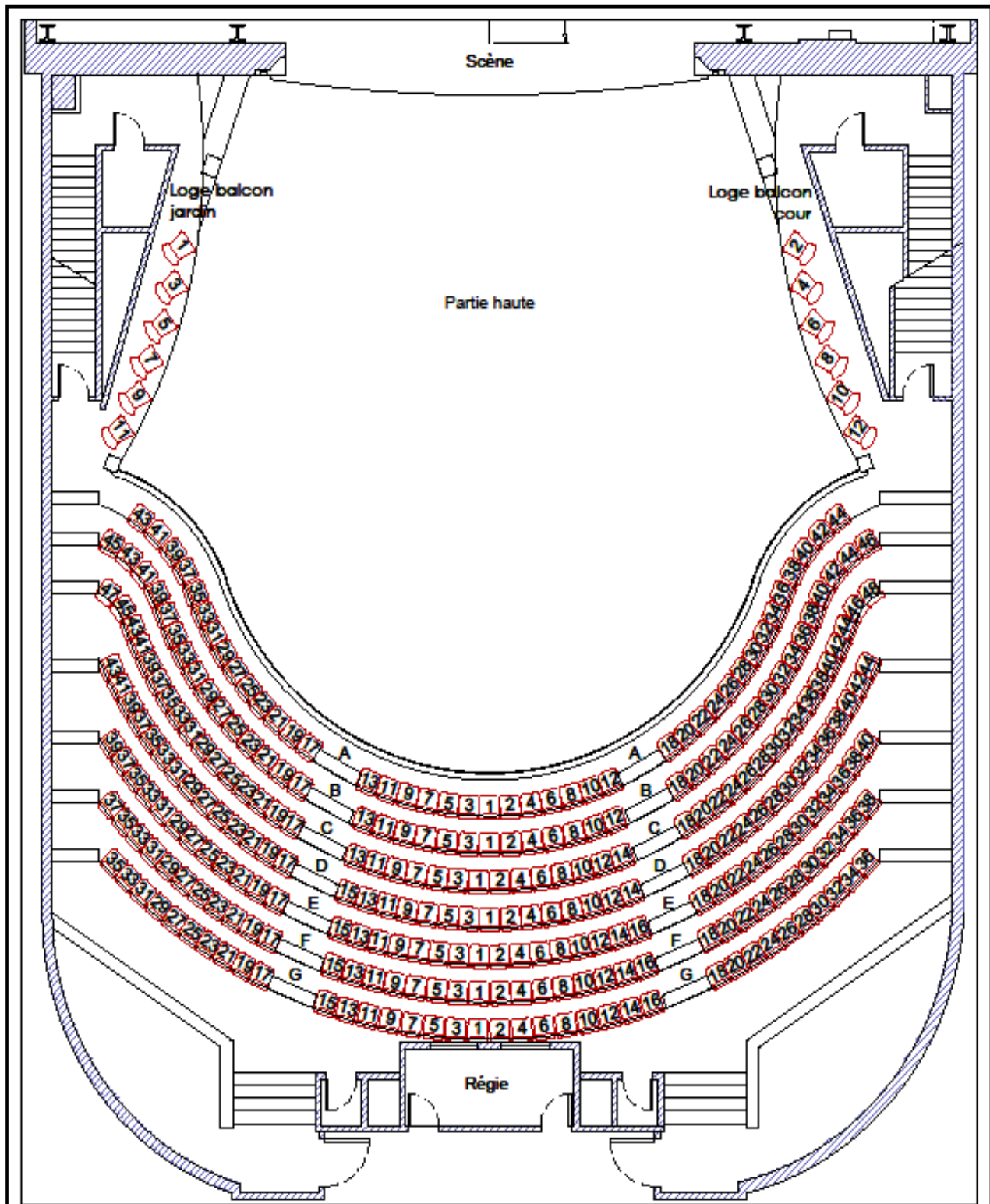


Capacité Totale	
Parterre:	347
Mezzanine:	158
Balcon:	299
Total:	804

Capacité Parterre	
Orchestre:	31
Fauteuils:	304
Loges:	12
Total:	347

Capacité Mezzanine	
Fauteuils:	150
Handicapés:	8
Total:	158

Salle Ludger-Duvernay
Plan du parterre et de la mezzanine



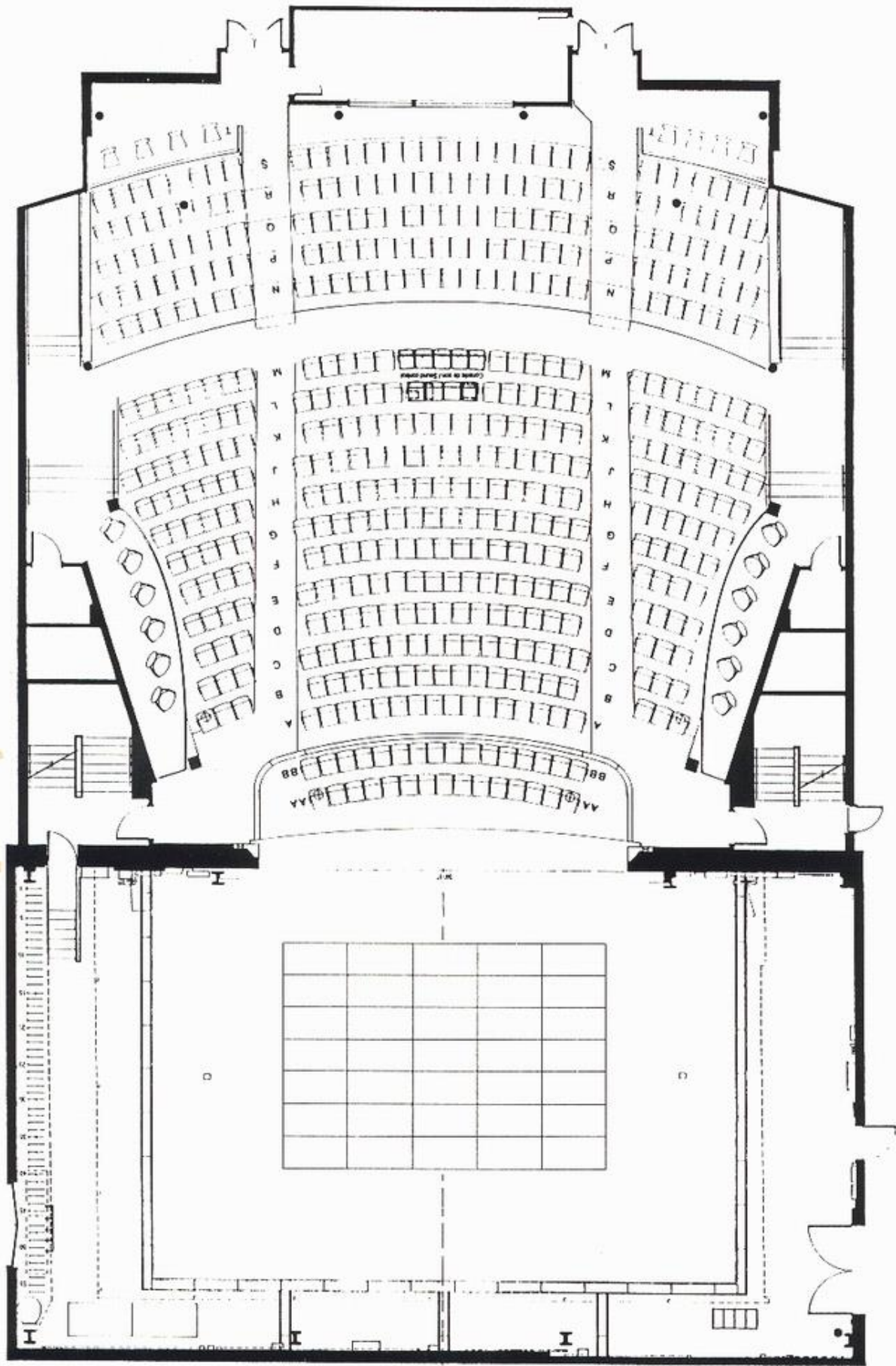
Capacité Totale

Parterre:	347
Mezzanine:	158
Balcon:	299
Total:	804

Salle Ludger-Duvernay
Plan du Balcon

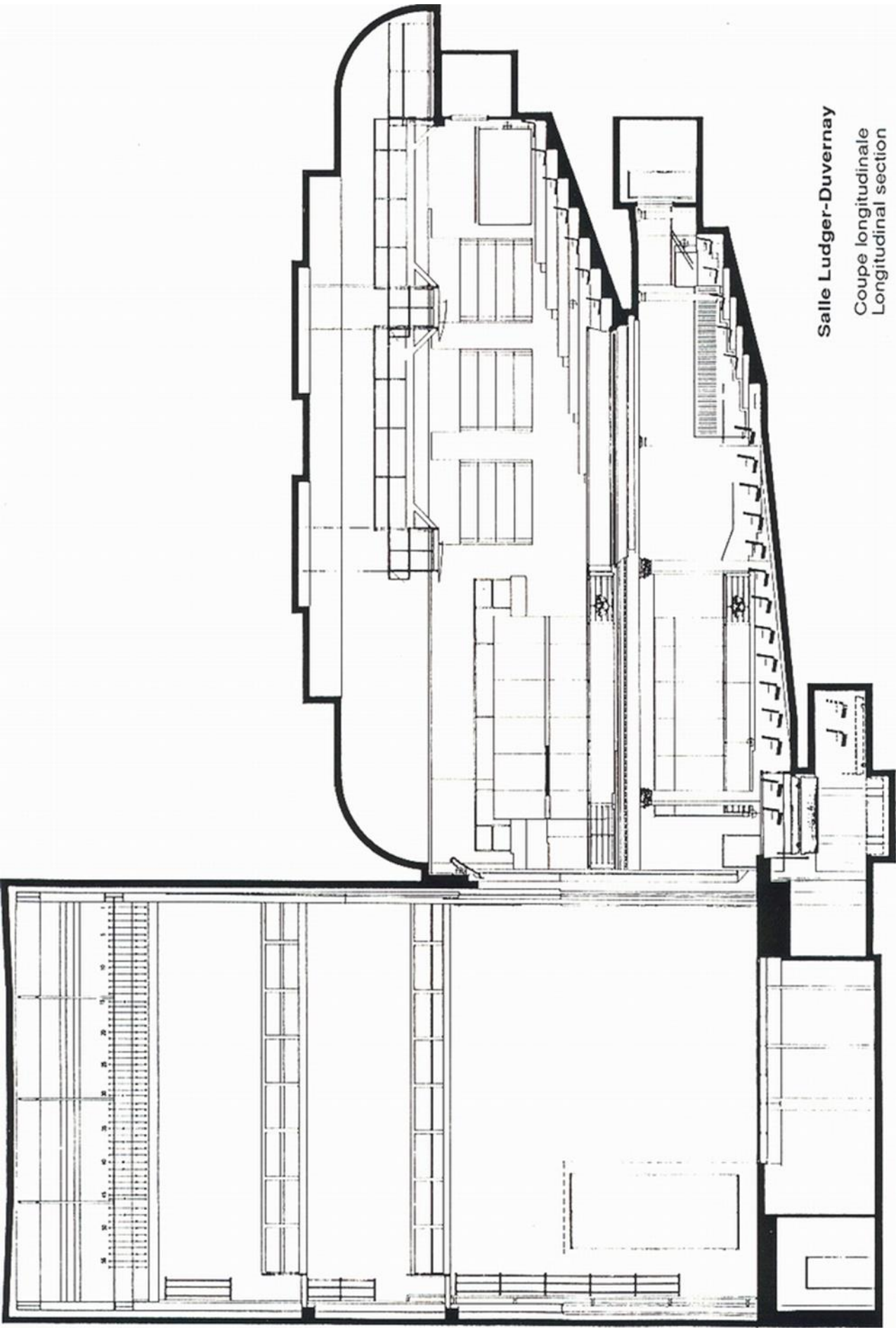
Capacité Balcon

Fauteuils:	287
Loges:	12
Total:	299



Salle Ludger-Duvernay

Plan du parterre et de la mezzanine
Plan of parterre and mezzanine



Salle Ludger-Duvernay
Coupe longitudinale
Longitudinal section