



MONUMENT  
NATIONAL

## Studio Hydro-Québec

DEVIS TECHNIQUE 2020-21

### INFORMATIONS GÉNÉRALES

<b>Adresse</b>	1182, boulevard Saint-Laurent Montréal, QC H2X 2S5
<b>Téléphone</b>	(514) 871-9883
<b>Courriel</b>	<a href="mailto:info@monumentnational.com">info@monumentnational.com</a>
<b>Responsable des locations et des partenariats</b>	Guillaume Fontaine <a href="mailto:location@monumentnational.com">location@monumentnational.com</a> (514) 871-9883, poste 227
<b>Direction technique</b>	Valérie Ménard <a href="mailto:directiontechniquemn@ent-nts.ca">directiontechniquemn@ent-nts.ca</a> (514) 871-9883, poste 236
<b>Capacité maximale</b>	150
<b>Bureau de production</b>	Aucun, mais des espaces peuvent être aménagés.
<b>Cabine de régie</b>	Située au deuxième niveau.
<b>Loges (salon vert)</b>	Situé au premier niveau, autour de la salle.
<b>Sécurité</b>	<p><b>Le port des chaussures à bout d'acier est obligatoire pour le personnel technique.</b></p> <p><b>Le port du casque de protection est obligatoire dès que du travail en hauteur se fait.</b></p> <p><b>Le port du harnais de sécurité est obligatoire pour toute personne travaillant à une hauteur supérieure à 10' du sol.</b></p>

# SALLE

## GRADINS

La salle est louée sans configuration de gradins, communément appelée « Boîte Noire ».

Différentes configurations peuvent exister, exemple :

### Configuration à l'italienne

Un des dispositifs est une configuration de base à l'italienne sur un jeu de 20 praticables 3' X 6' sur quatre rangées. Selon la disposition scénique choisie, notre système de praticables peut accueillir 84 chaises et on peut additionner des chaises sur la galerie, environ 26 places supplémentaires, pour un total de 110 places.

### Configuration cabaret

Pour la configuration cabaret, nous disposons du mobilier suivant :

30 tables de 20" de diamètre  
8 tables de 15" de diamètre  
150 chaises

## DIMENSIONS

<b>Mur à mur</b>	Largeur : .....	43'
	Profondeur : .....	52'
<b>Entre les galeries</b>	Largeur : .....	30'
	Profondeur : .....	44'
<b>Hauteur du grill</b>	.....	26'
<b>3 Ponts roulant</b>	Dégagement sous les ponts : .....	19'

1 Corridor périphérique qui peut servir de coulisse.

## DÉBARCADÈRE

L'entrée des décors se fait au niveau de la rue, au 1170 boulevard St-Laurent, et donne accès au monte-charge d'une capacité de 12,000 lb (5455 Kg). Le monte-charge peut s'arrêter : au sous-sol, au niveau de la rue, à la salle des trappes et à la scène.

### **Dimension du monte-charge**

Largeur : .....	92"
Hauteur : .....	95"
Longueur : .....	22'

### **Accès des décors au Studio : Dimension de la porte**

Largeur : .....	60"
Hauteur : .....	80"

## **HABILLAGE**

4 Frises :		
Hauteur :	.....	5'
Largeur :	.....	30'
Velour Noir Ignifugé		
8 Pendrillons :		
Hauteur :	.....	17'2"
Largeur :	.....	13'
Velour Noir Ignifugé		
2 Rideau de Fond		
Hauteur :	.....	17'2"
Largeur :	.....	18'
Velour Noir Ignifugé		
2 Rideau avec Plis 50%		
Hauteur :	.....	17'2"
Largeur :	.....	18'
Velour Noir Ignifugé		
1 Tulle Noir		
Hauteur :	.....	17'2"
Largeur :	.....	30'
1 Cyclorama blanc		
Hauteur :	.....	34'
Largeur :	.....	45'
Tulle de coton rempli		
10 Rideaux Contour parterre		
Hauteur :	.....	6'10"
Largeur :	.....	10"
Velour Noir Ignifugé		
18 Rideaux Contour Mezzanine		
Hauteur :	.....	6'5"
Largeur :	.....	10"
Velour Noir Ignifugé		
9 Rideaux Contour Galerie		
Hauteur :	.....	6'2"
Largeur :	.....	10"
Velour Noir Ignifugé		

## **PRATICABLES**

40 Praticables 3' x 6' (ces praticables peuvent servir à créer une scène surélevée ou pour les gradins)  
Ensemble de pattes de diverses hauteurs : 8", 16", 24", 32" et 40"

## **LOGES POUR ARTISTES**

- 2 Loges pour 2 artistes
- 2 Loges pour 4 artistes
- 1 Salon vert
- 1 Buanderie (fer et planche à repasser)

## **ÉQUIPEMENT D'ÉCLAIRAGE**

### **CONSOLE ET GRADATEURS**

- 1 Console d'éclairage Palette VL
- 144 Gradateurs 2.4 kW, prises à la sortie « GTL » 20 A

### **POINTS D'ACCROCHAGE**

- 3 Ponts roulants, dégagement sous les ponts : 19' du sol
- 1 Gril fixe en tuyaux à 26' du sol
- 2 Tuyaux fixes au sol près des murs (côtés nord et sud)
- 2 Tuyaux fixes sous la galerie près de la scène (côtés nord et sud, est et ouest)

### **APPAREILS**

- 8 Lekos SL 19 575 Watts
- 15 Lekos SL 26 575 Watts
- 25 Lekos SL 36 575 Watts
- 8 Lekos SL 50 575 Watts
- 40 Fresnels 1kW Strand Fresnelite 6" avec Volets
- 8 Fresnels 2kW Strand Fresnelite 8" avec Volets
- 24 Pars 64 1 kW Altman VN / N / Med / Wide
- 24 Iris 1, 1kW Strand

### **AUTRES**

- 10 Portants au sol (Boom) – entre 2' et 16'
- Jeu complet de câbles, de Socapex et de doubleurs

### **DIVERS (FRAIS DE LOCATION)**

- Gélamines – Jeu de Lee et Roscolux.
- 1 MDG Atmosphère (machine à fumée)

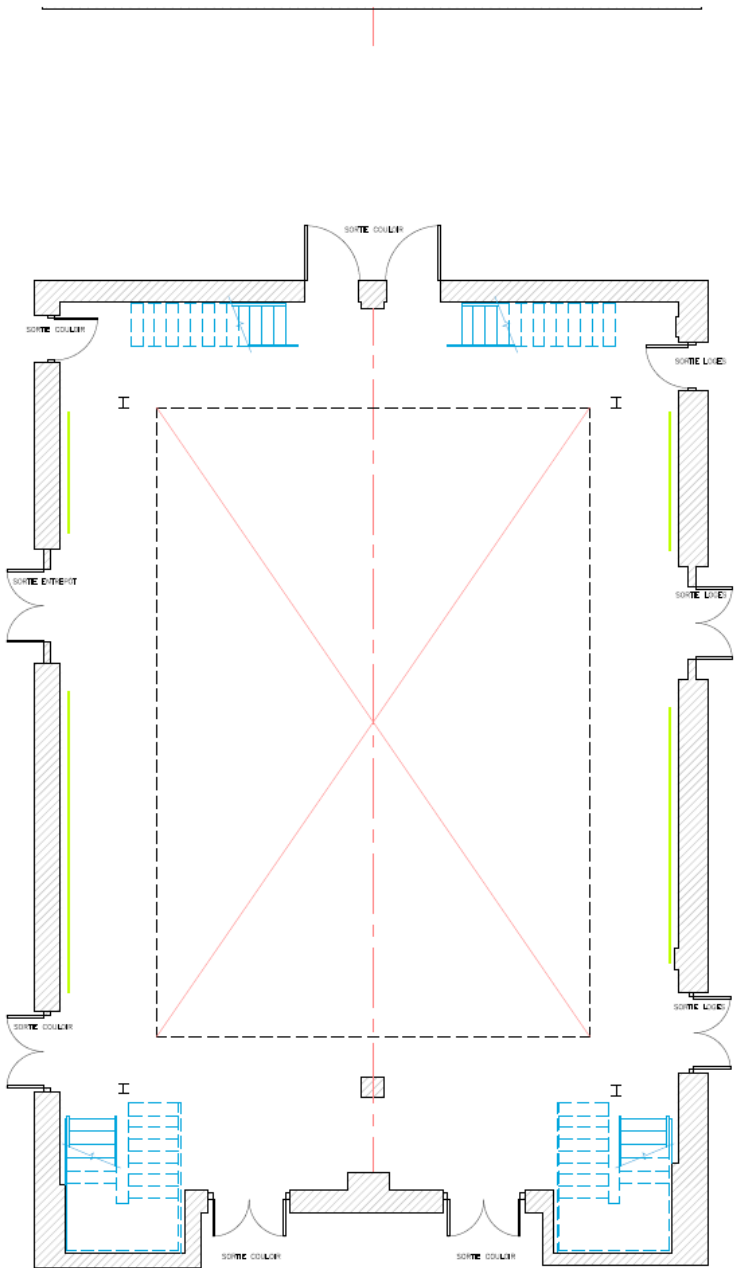
## ÉQUIPEMENT DE SONORISATION

### **CONSOLES ET APPAREILS**

- 1 Console Yamaha digitale LS-9 - 32 entrées et 16 Omni-out
- 1 Lecteur de disque compact double DENON DN 2000F
- 2 Micro Shure SM-58
- 3 DI mono passives
- 1 DI stéréo passive

### **SYSTÈME D'AMPLIFICATION ET DE COMMUNICATION**

- 4 Enceintes plein registre Meyer UPA-1P (mobiles) contrôlées par une matrice active Meyer Galileo 408
- 2 Enceintes de graves Meyer USW-1P (mobiles) contrôlées par la matrice active
- 4 Enceintes plein registre EAW LA 212
- 1 Armoire d'amplification pour les enceintes EAW LA 212 comprenant 2 amplificateurs Power tech 3
- 4 Enceintes Yamaha MSR 400, préamplifiées
- 2 Enceintes de régie JBL control 1 avec 1 amplificateur Samson Servo-150
- 1 Retour de son et d'appel aux loges et/ou foyer comprenant
  - 1 amplificateur multicanaux TOA A-912 MK2 série II 900,
  - 3 boîtes mobiles 70 Volts
  - 1 microphone d'appel TOA
- 1 Système Clearcom à 2 canaux avec possibilité de 4 postes et de 1 biscuit



**MONUMENT  
NATIONAL**

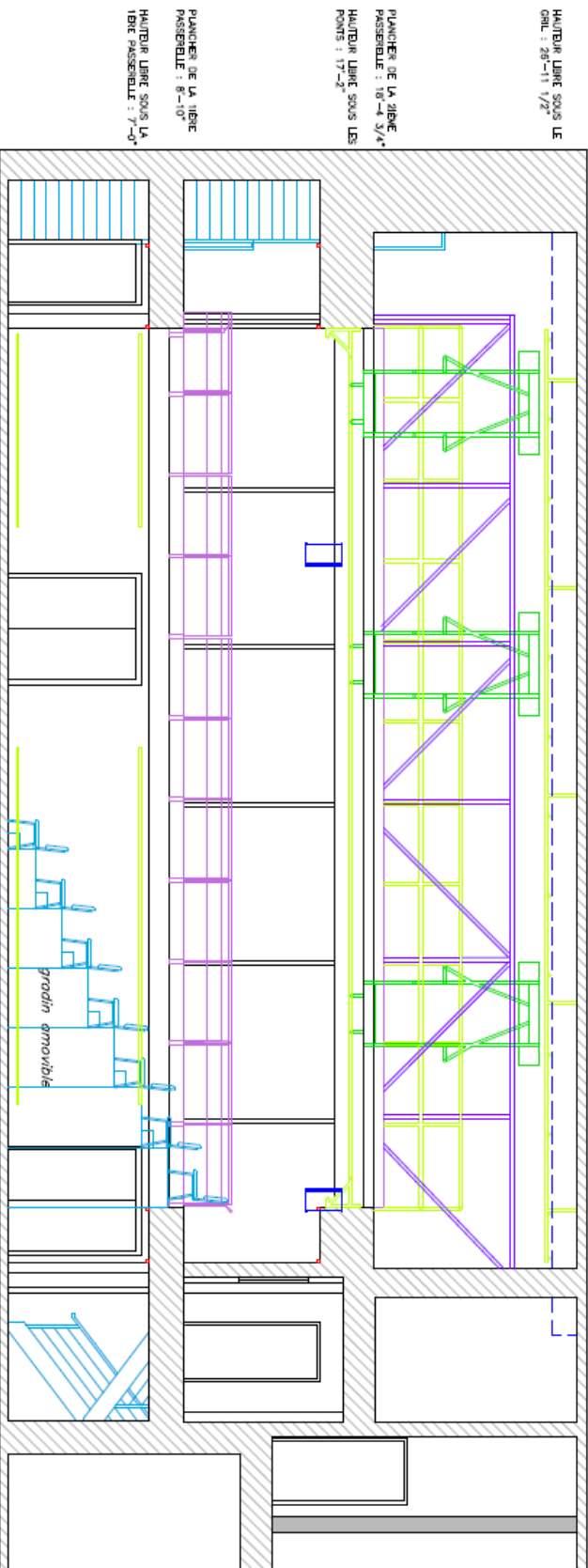
Studio Hydro-Québec  
plan du parterre

Monument National

Révision  
SEPT 2020

Échelle  
1/4"=1'

Page  
1/4



Coupe longitudinale

Monument National, Studio Hydro-Québec

**Le Monument-National est l'un des deux pavillons de l'École nationale de théâtre du Canada.**

- Il est situé à l'angle des boulevards Saint-Laurent et René-Lévesque, à proximité des stations de métro Saint-Laurent et Place-d'Armes.
- L'entrée principale et la billetterie sont situées au 1182, boulevard Saint-Laurent; l'entrée des artistes et la réception au 1170, boulevard Saint-Laurent.
- Il a été construit en 1893 et entièrement rénové en 1993 à l'occasion de son centième anniversaire.
- La billetterie est administrée par le Monument-National et propulsée par la plateforme Tuxedo ([monumentnational.tuxedobillet.com](http://monumentnational.tuxedobillet.com)).