



MONUMENT
NATIONAL

Salle Ludger-Duvernay

DEVIS TECHNIQUE 2020-21

INFORMATIONS GÉNÉRALES

Adresse	1182, boulevard Saint-Laurent Montréal, QC H2X 2S5
Téléphone	(514) 871-9883
Courriel	info@monumentnational.com
Responsable des locations et des partenariats	Guillaume Fontaine location@monumentnational.com (514) 871-9883, poste 227
Direction technique	directiontechniquemn@ent-nts.ca (514) 871-9883, poste 236
Capacité maximale	804
Bureau de production	Situé au-dessus des loges, côté jardin
Cabine de régie	Située derrière la mezzanine
Loges (salon vert)	Situé au niveau de la scène, côté jardin
Sécurité	Le port des chaussures à bout d'acier est obligatoire pour le personnel technique. Le port du casque de protection est obligatoire dès que du travail en hauteur se fait. Le port du harnais de sécurité est obligatoire pour toute personne travaillant à une hauteur supérieure à 10' du sol.

SALLE

Niveau	Section	Sièges	Total
Parterre	Orchestre	31	
	Régulier	304	
	Loges du parterre	12	
	Sous-total		347
Mezzanine	Régulier	150	
	Loges (mobilité réduite)	8	
	Sous-total		158
Balcon	Régulier	287	
	Loges du balcon	12	
	Sous total		299
Grand total :			804

SCÈNE

DIMENSIONS

Cadre de scène	Largeur :	34'
	Hauteur :	24'
Avant-scène	Avant-scène au cadre de scène :	4'
Scène	Largeur maximum (mur à mur) :	74'
	Profondeur :	
	a) du cadre de scène à la dernière équipe :	38' 6"
	b) du cadre de scène au mur du fond :	44'
	Hauteur du gril :	65'
	Hauteur sous les passerelles :	28'
	Largeur entre les passerelles :	60'
Trappes	35 trappes de 6' x 3' (dégagement dessous 11' 6") Il y a un caniveau autour de l'aire de jeu.	

FOSSE D'ORCHESTRE

Profondeur : 8' 3"

La fosse d'orchestre est mécanisée et peut être ajustée au niveau désiré. Le premier niveau forme une avant-scène. Le deuxième niveau fait place à 31 sièges d'orchestre au parterre. Le troisième niveau est une fosse d'orchestre pour environ 30 musiciens et un chef.

ÉQUIPEMENT DE LA FOSSE D'ORCHESTRE

- 1 podium pour le chef
- 1 lutrin de chef
- 30 chaises pour les musiciens
- 25 lutrins pour les musiciens
- 4 bancs à pattes de 28"

DÉBARCADÈRE

L'entrée des décors se fait au 1170, boulevard Saint-Laurent, au niveau de la rue, et donne accès au monte-charge d'une capacité de 12 000 lb (5 455 kg). Le monte-charge peut s'arrêter : au sous-sol, au niveau de la rue, à l'étage de la salle des trappes et à l'étage de la scène.

Dimensions du monte-charge :

Largeur : 92"
Hauteur : 95"
Longueur : 22'

LOGES D'ARTISTES

Loges du premier niveau :

- 2 loges pour 2 artistes
- 1 loge pour 4 artistes
- 1 salon vert
- 1 buanderie
- 1 accès au monte-charge (4' x 7') pour costumes

Loges du deuxième niveau :

- 2 loges pour 8 artistes
- 1 accès au monte-charge (4' x 7')

PORTEUSES

48 porteuses de contrepoids à voie simple.

Capacité maximale de 750 lb (340 kg).

Les porteuses sont en acier tubulaire, d'un diamètre de 1,5" et d'une longueur de 50'.

Les commandes des porteuses sont manuelles et sont situées au niveau de la passerelle côté cour.

- 1 allemande sur treuil électrique du côté cour
- 1 allemande sur treuil électrique du côté jardin

HABILLAGE

Rideau principal :

Rideau de velours bourgogne

Commande horizontale par contre-poids au cadre de scène côté cour

Frise architecturale bourgogne

Commande horizontale sur treuil à la 2^e passerelle côté cour

5 frises :

Hauteur : 10'

Largeur : 60'

Velours noir ignifugé

12 pendrillons :

Hauteur : 28'

Largeur : 12'

Velours noir ignifugé

2 rideaux de fond

Hauteur : 28'

Largeur : 34'

Velours noir ignifugé

2 rideaux avec plis 50 %

Hauteur : 28'

Largeur : 34'

Velours noir ignifugé

2 patiences de 60' avec commande manuelle au sol

1 tulle noir

Hauteur : 29'

Largeur : 50'

1 cyclorama blanc

Hauteur : 30'

Largeur : 50'

Tulle de coton rempli

RÉGIES

Cabine de régie : à l'arrière de la mezzanine sous le balcon au centre.

Cabine de projection : à l'arrière du balcon au centre.

Il est possible d'installer la régie-son au centre de la salle, à condition d'enlever 9 sièges.

Espace maximum disponible :

Largeur : 8' 6"

Profondeur : 5' 6"

VIDÉO

2	Projecteurs Christie D12HD-H (10K)	1	Projecteur Panasonic PT-DW6300 (6K)
2	Lentilles 0.84 - 1.02	1	Lentille ET-DLE250
1	Lentille 2.0 - 4.0	1	Lentille ET-DLE150

ÉQUIPEMENT D'ÉCLAIRAGE

CONSOLES ET GRADATEURS

1	console Strand Palette VL
347	gradateurs 2.4 kW 24, prises sortie TL3 20 A
24	gradateurs de 6.0 kW, prises sortie JOY 45 A

POINTS D'ACCROCHAGE

3	passerelles d'éclairage dans la salle
1	porteuse de 18 circuits au-dessus de la fosse d'orchestre, sur treuil électrique
1	première électrique de 24 circuits sur 3 ^e perche

Total de 48 porteuses

APPAREILS

- 10 Leko Selecon Pacific 50° 575w
- 30 Leko Selecon Pacific 40° 575w
- 20 Leko Selecon Pacific 30° 575w
- 6 Leko Selecon Pacific 20° 575w
- 6 Leko Strand SL 36° 575w
- 8 Leko Strand SL 26° 575w
- 2 Leko Strand SL 23°/50° Zoom 575w
- 4 Leko Strand SL 15°/32° Zoom 575w
- 32 Fresnel 1 kW Strand Fresnelite 6" avec volets
- 20 Fresnel 2 kW Strand Fresnelite 8" avec volets
- 45 Par 64 1 kW Altman – VN/N/Med/Wide
- 11 Par 64 1 kW Altman Med (fixe sur la porteuse 22)
- 8 Iris 4, 4 x 1 kW Strand Units (fixe sur la porteuse 47)
- 34 Orion 1 kW Strand Units (utilisation au sol)
- 2 Projecteurs de poursuite 400 W HTI Lycian 1266, courte portée (saignées)
- 2 Projecteurs de poursuite 400 W HTI Lycian 1267, longue portée (saignées)
- 40 Lekos 1 kW Selecon Pacific 14°-35° (fixe FOH 1 et 2)
- 6 Lekos 2 kW Strand Cadenza 9°-16° (fixe FOH 3)
- 24 Lekos 1 kW Strand Cantata 11°-26° (fixe saignées)

AUTRES

- 10 Sides-arms 24"
- 10 Booms (2' ou 5' ou 10')
- 6 Bases de boom sur roulettes
- 20 « Floor Bases »
- 1 Écran de cinéma Superglo 32' x 15' (projection de face seulement), position fixe entre le rideau de scène et le rideau coupe-feu.

DIVERS (FRAIS DE LOCATION)

- Gélatines jeu Roscolux
- 1 MDG Atmosphère (machine à fumée)

ÉQUIPEMENT DE SONORISATION

CONSOLES ET APPAREILS (MOBILES)

- 1 console Yamaha M7CL, 48 entrées lignes/micro (48 volts), 16 sorties OMNI
- 2 égalisateurs/limiteurs, double DBX 2231
- 1 enregistreur CD-RW Tascam CD-RW901sl
- 2 lecteurs de disque compact DENON DN-C630

- 4 DI passive mono
- 2 DI passive stereo

- 9 Shure SM-58
- 1 Shure SM-57
- 2 Sennheiser MD-421
- 2 Sennheiser e906
- 4 Sennheiser MZH 908b
- 4 Sennheiser MZA 900P
- 3 Audio Technica U851R
- 2 AKG 480C

- 2 Micros SF SM-58 UR2
- 2 Micros Casque SF Beta 53 UR1

- 14 Grand pied de micro perche
- 6 Grand pied de micro Atlas
- 1 Petit pied de micro perche
- 6 Petits pieds de micros de table

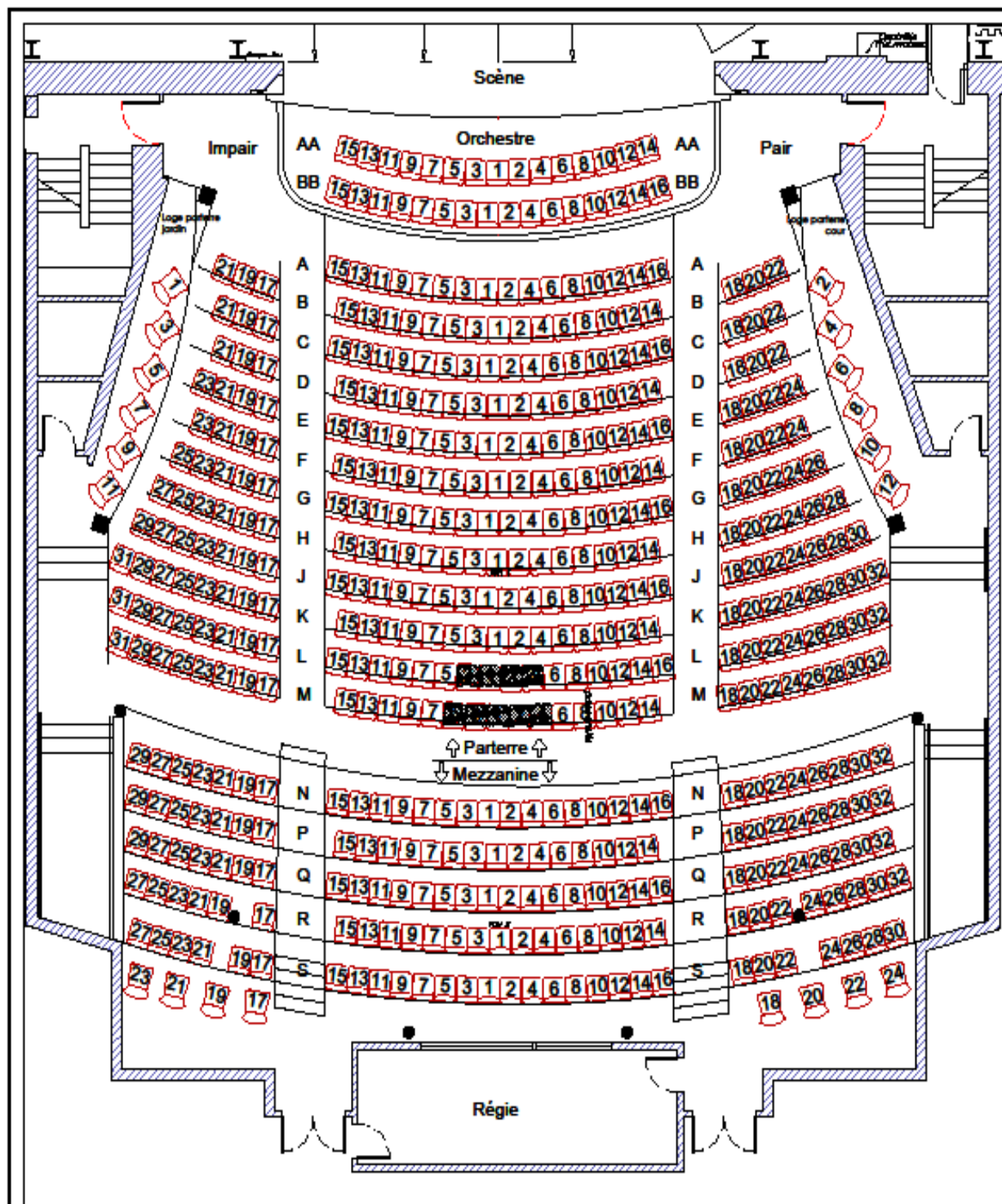
SYSTÈME D'AMPLIFICATION ET DE COMMUNICATION

- 6 enceintes plein registre MEYER disposées ainsi :
 - 2 au centre du proscenium, pour couvrir le centre du balcon, Meyer UPA-1C contrôlée par 1 contrôleur Meyer M-1A;
 - 2 Meyer UPQ-1P (auto-amplifiées) contrôlées par 1 processeur Meyer Galileo 616, pour le balcon;
 - 2 Meyer UPQ-1P (auto-amplifiées) contrôlées par 1 processeur Meyer Galileo 616, pour le parterre.
- 2 enceintes de graves MEYER 700-HP (auto-amplifiées), contrôlées par un processeur Meyer Galileo 616.
- 4 enceintes Meyers UPA-1C, mobiles.
- 3 Meyers UPM-1P (enceintes auto-amplifiées de petites dimensions, en appoint pour l'avant de la salle, contrôlées par un processeur Meyer Galileo 616.
- 2 armoires d'amplification pour les enceintes Meyer UPA-1C, comprenant 1 amplificateur Ashly Fet 2000 M, 1 contrôleur Meyer et 2 amplificateurs Crown Powertech 1 (système EAW FN 153).
- 8 Meyers UPJuniors pour effets surround, 4 à l'arrière du balcon, 4 à l'arrière des parterres, contrôlées par un processeur Meyer Galileo 616.
- 2 enceintes de régie JBL Control 1 avec 1 amplificateur Yamaha AX-592.
- 1 retour de son et d'appel aux loges et au foyer comprenant 2 amplificateurs multicanaux TOA A-912 MK2 série II 900, 3 boîtes mobiles 70 volts et 1 microphone d'appel TOA.
- 1 système Clearcom à 2 canaux avec 8 postes et de 2 biscuits.

Monument-National : Salle Ludger-Duvernay – Spectacles

Porteuses	Zéro	Matériel accroché	Point Zéro	H-TRIM	L-TRIM
	02' 0"		Rideau maison		
1	02' 7"		Faux cadre		
2	03' 2"				
3	03' 10"	24 circuits dans caniveau	LX		
4	04' 4"				
5	04' 10"				
6	05' 4"				
7	05' 10"		Frise		
8	06' 6"		Pendrillons		
9	07' 2"	Écran de projection 30' de large x 15' de haut	Écran 32' x 15'		
10	07' 10"				
11	08' 6"				
12	09' 2"				
13	09' 10"				
14	10' 6"		Frise		
16	11' 10"		Pendrillons		
17	12' 6"				
18	13' 2"				
19	13' 10"				
20	14' 6"				
21	15' 2"				
22	15' 10"		11 x Par 64 (fixe)		
23	16' 6"				
24	17' 2"		Frise		
25	17' 10"		Pendrillons		
26	18' 6"				
27	19' 2"		Frise		
28	19' 10"		Écran 16' x 9'		
29	20' 6"		Fond noir		
31	22' 0"				
32	22' 6"				
33	23' 2"				
34	23' 10"		Frise		

36	25' 2"		Pendrillons		
38	26' 6"				
39	27' 2"				
42	29' 2"				
43	29' 10"		Frise		
44	30' 6"		Tulle		
45	31' 6"		Pendrillons		
47	32' 6"		10 IRIS 4 (fixe)		
49	33' 10"				
50	34' 6"				
51	35' 2"				
52	35' 10"				
53	36' 6"		Traveller noir		
54	37' 2"		Pendrillons		
55	37' 10"		Cyclorama		
56	38' 6"		Coupe-vent noir		

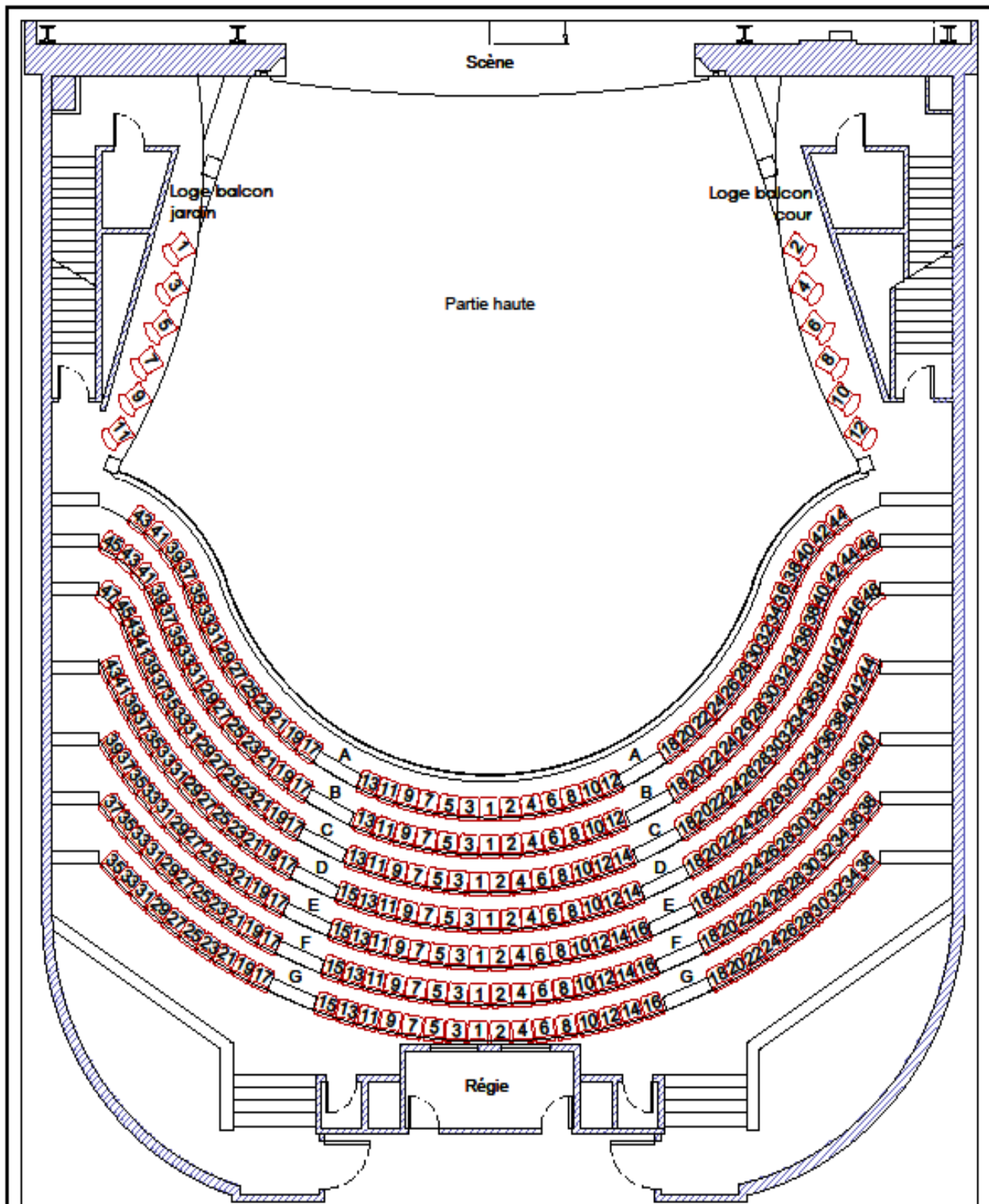


Capacité Totale	
Parterre:	347
Mezzanine:	158
Balcon:	299
Total:	804

Capacité Parterre	
Orchestre:	31
Fauteuils:	304
Loges:	12
Total:	347

Capacité Mezzanine	
Fauteuils:	150
Handicapés:	8
Total:	158

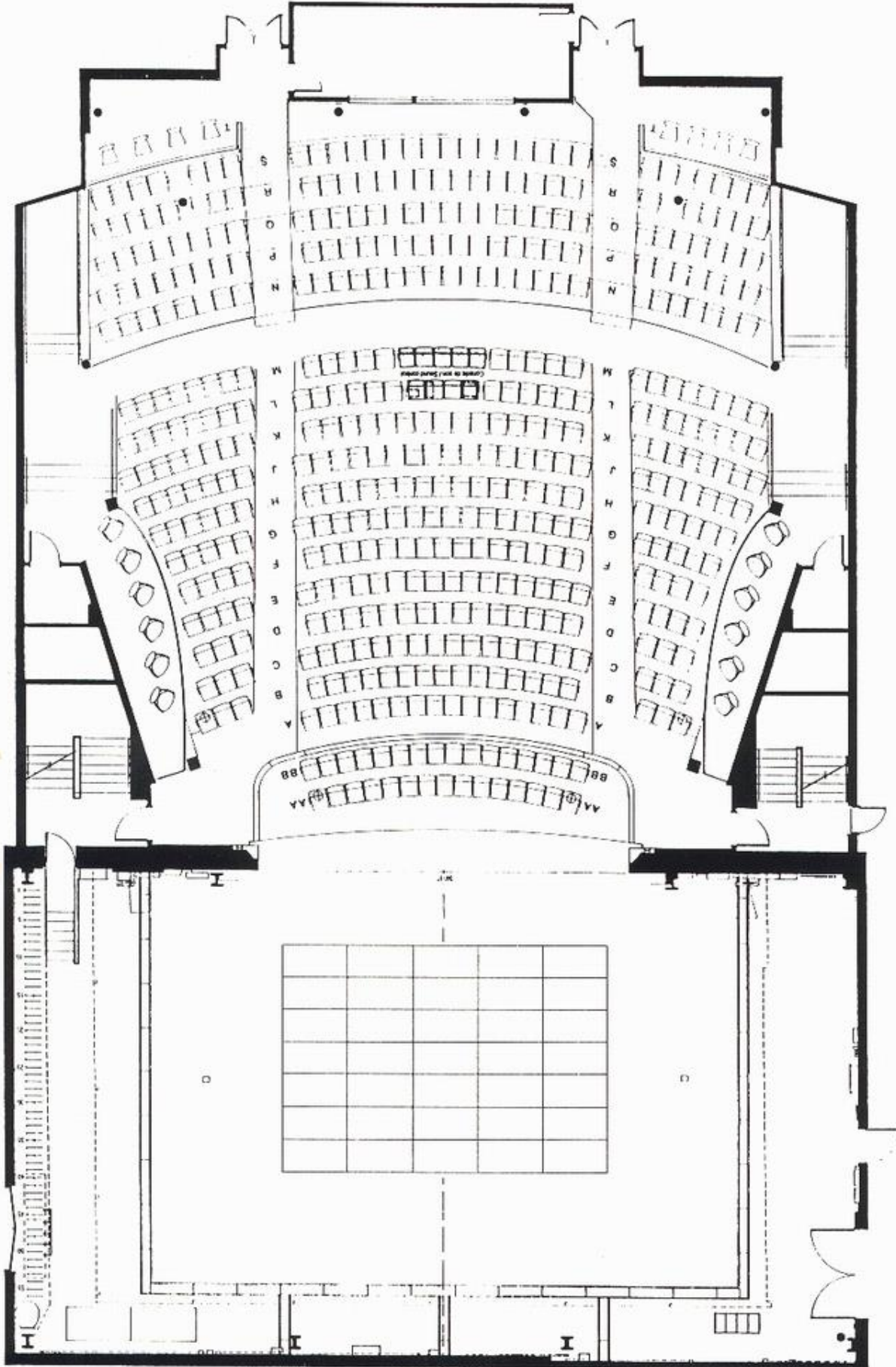
Salle Ludger-Duvernay
Plan du parterre et de la mezzanine



Capacité Totale	
Parterre:	347
Mezzanine:	158
Balcon:	299
Total:	804

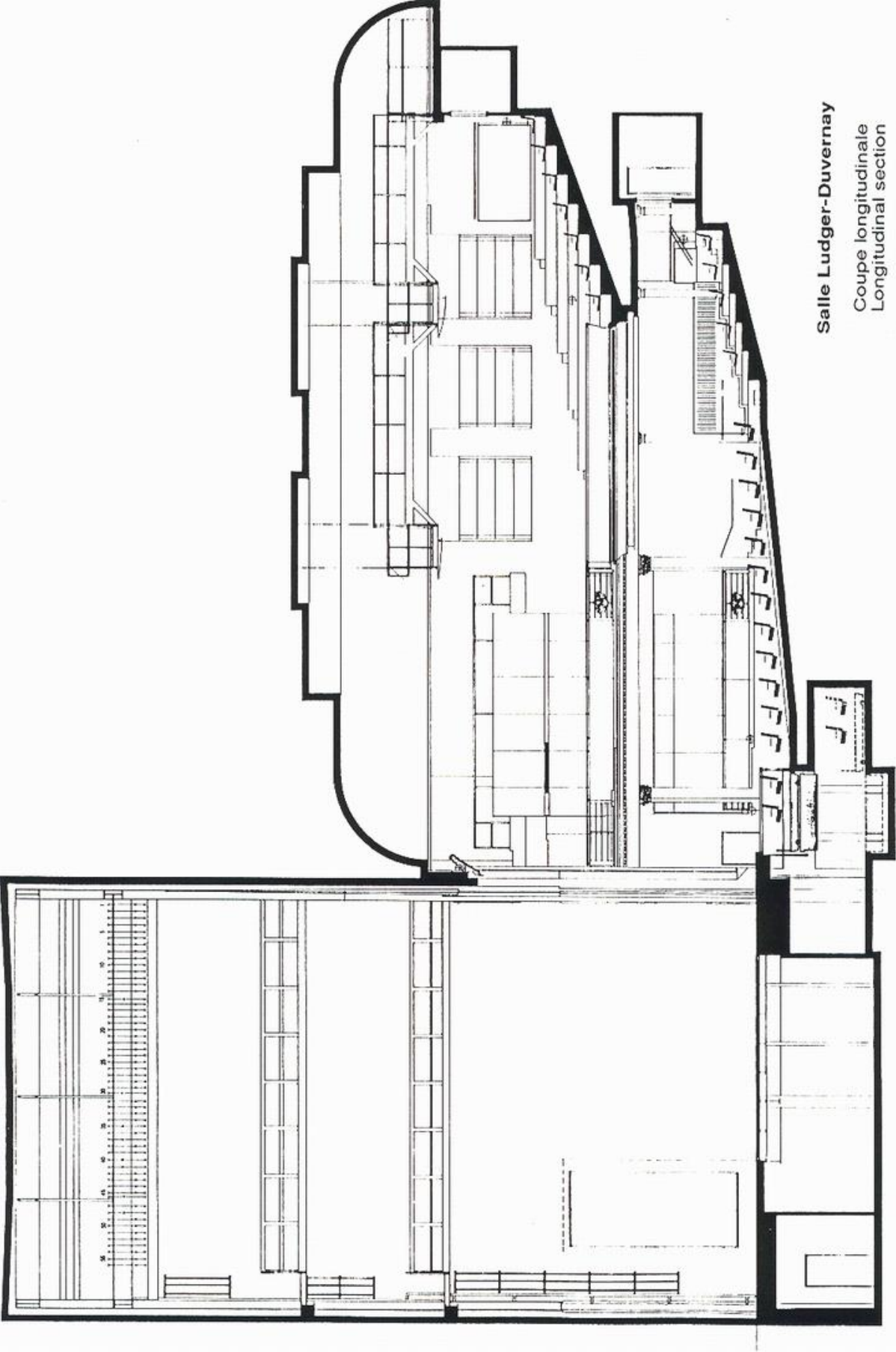
Salle Ludger-Duvernay
Plan du Balcon

Capacité Balcon	
Fauteuils:	287
Loges:	12
Total:	299



Salle Ludger-Duvernay

Plan du parterre et de la mezzanine
Plan of parterre and mezzanine



Salle Ludger-Duvernay

Coupe longitudinale
Longitudinal section

Le Monument-National est l'un des deux pavillons de l'École nationale de théâtre du Canada.

- Il est situé à l'angle des boulevards Saint-Laurent et René-Lévesque, à proximité des stations de métro Saint-Laurent et Place-d'Armes.
- L'entrée principale et la billetterie sont situées au 1182, boulevard Saint-Laurent; l'entrée des artistes et la réception au 1170, boulevard Saint-Laurent.
- Il a été construit en 1893 et entièrement rénové en 1993 à l'occasion de son centième anniversaire.
- La billetterie est administrée par le Monument-National et propulsée par la plateforme Tuxedo (monumentnational.tuxedobillet.com).