



Studio
Hydro-Québec

**MONUMENT
NATIONAL**

DEVIS TECHNIQUE | 2016-2017*

Directeur technique

Yves Duceppe
514 871-9883, poste 236
yvesduceppe@monumentnational.com

Monument-National

1182, boul. Saint-Laurent
Montréal, Québec
H2X 2S5

Téléphone : **(514) 871-9883**
Télécopieur : **(514) 871-8298**
Billetterie : **(514) 871-2224**
Courriel : **info@monumentnational.com**
Site Web : **www.monumentnational.com**

** Révision : septembre 2016 - sujet à changement sans préavis*

RENSEIGNEMENTS GÉNÉRAUX

- Le Monument-National est la propriété de l'École nationale de théâtre du Canada.
- Il est situé à l'angle des boulevards Saint-Laurent et René-Lévesque, à proximité des stations de métro Saint-Laurent et Place-d'Armes.
- La porte principale et la billetterie sont situées au 1182, boulevard Saint-Laurent; l'entrée des artistes et la réception sont au 1170, boulevard Saint-Laurent.
- La billetterie est gérée par le Monument-National (<https://www.monumentnational.tuxedobillet.com>).

SALLE

GRADINS

La salle est louée sans configuration de gradins, communément appelée « Boîte noire ». Différentes configurations peuvent exister, par exemple :

Configuration à l'italienne

Un des dispositifs est une configuration de base à l'italienne, sur un jeu de 20 praticables de 3' x 6' disposés sur 4 rangées. Selon la disposition scénique choisie, notre système de praticables peut accueillir 84 chaises. Environ 26 chaises supplémentaires peuvent être ajoutées sur la galerie, pour un total de 110 places.

N. B. : Pour la disposition à l'italienne, des rangées supplémentaires peuvent être ajoutées au sol (16 sièges par rangée). D'autres dispositions peuvent être étudiées. Veuillez consulter notre directeur technique pour plus de détails.

Configuration cabaret

Pour la configuration cabaret, nous disposons du mobilier suivant :

30 tables de 20" de diamètre
8 tables de 15" de diamètre
150 chaises

DIMENSIONS

Mur à mur :	Largeur :	43'
	Profondeur :	52'
Entre les galeries :	Largeur :	30'
	Profondeur :	44'
Hauteur du gril :	26'
3 ponts roulants, dégagement sous les ponts :		19'
1 corridor périphérique qui peut servir de coulisses		

DÉBARCADÈRE

L'entrée des décors se fait au 1170, boulevard Saint-Laurent, au niveau de la rue, et donne accès au monte-charge d'une capacité de 12 000 lb (5 455 kg). Le monte-charge peut s'arrêter aux étages suivants : au sous-sol, au niveau de la rue, à la salle des trappes et à l'étage de la scène.

Dimension du monte-charge :

Largeur :	92"
Hauteur :	95"
Longueur :	22'

Accès des décors au Studio Hydro-Québec, dimension de la porte :

Largeur :	60"
Hauteur :	80"

RÉGIE

La cabine de régie se trouve sur la première galerie, côté est.

HABILLAGE

4 frises : Velours noir ignifugé

Hauteur :	5'
Largeur :	30'

11 pendrillons : Velours noir ignifugé

Hauteur :	17' 2"
Largeur :	13'
Velours noir ignifugé	

2 rideaux de fond

Hauteur :	17' 2"
Largeur :	18'
Velours noir ignifugé	

2 rideaux avec plis 50 %

Hauteur :	17' 2"
Largeur :	18'
Velours noir ignifugé	

1 rideau de tulle noir

Hauteur :	17' 2"
Largeur :	30'

1 cyclorama blanc

Hauteur :	34'
Largeur :	45'
Tulle de coton rempli	

10 rideaux de contour de parterre

Hauteur :	6' 10"
Largeur :	10"
Velours noir ignifugé	

19 rideaux de contour de mezzanine

Hauteur :	6' 5"
Largeur :	10"
Velours noir ignifugé	

9 rideaux de contour de galerie

Hauteur :	6' 2"
Largeur :	10"

Velours noir ignifugé

PRATICABLES

40 praticables de 3' x 6' (ces praticables peuvent servir à créer une scène surélevée ou à installer des gradins). Ensembles de pattes de diverses hauteurs : 8", 16", 24", 32" et 40".

LOGES POUR ARTISTES

2 loges pour 2 artistes
2 loges pour 4 artistes
1 salon vert
1 buanderie (équipée d'un fer et d'une planche à repasser)

ÉQUIPEMENT D'ÉCLAIRAGE

CONSOLE ET GRADATEURS

1 console d'éclairage Palette VL
144 gradateurs 2.4 kW, prises à la sortie « GTL » 20 A

POINTS D'ACCROCHAGE

3 ponts roulants, dégagement sous les ponts : 19' du sol
1 gril fixe en tuyaux à 26' du sol
2 tuyaux fixes au sol près des murs (côtés nord et sud)
2 tuyaux fixes sous la galerie près de la scène (côtés nord et sud)

APPAREILS

17	Leko SL 26	575 Watts
25	Leko SL 36	575 Watts
8	Leko SL 50	575 Watts
8	Leko SL 19	575 Watts
38	Fresnel 1kW Strand Fresnelite 6" avec volets	
8	Fresnel 2kW Strand Fresnelite 8" avec volets	
22	Par 64 1 kW Altman VN / N / Med / Wide	
22	Iris 1, 1kW Strand Units	

AUTRES

15	portants au sol (Boom) 2' 6" – 5' – 10'
----	---

- Jeu complet de câbles, de Socapex et de doubleurs

N. B. : Dans le cas où tous les projecteurs sont utilisés, un certain nombre d'entre eux devront être doublés pour ne pas que nous soyons à court de filage.

DIVERS (FRAIS DE LOCATION S'APPLIQUENT)

- Gélatine Jeu de Lee et Roscolux
- 1 MDG Atmosphère (machine à fumée)

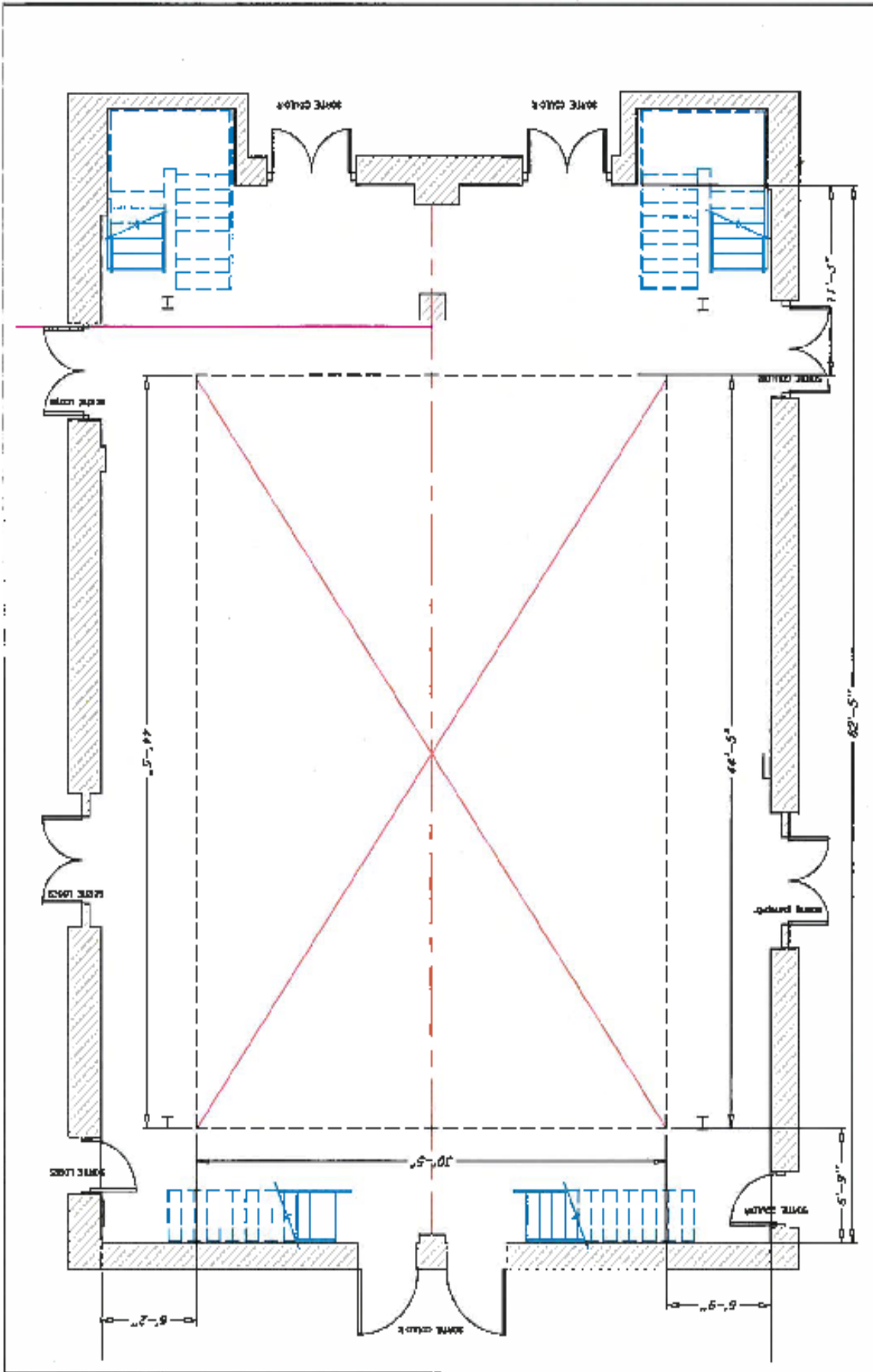
ÉQUIPEMENT DE SONORISATION

CONSOLES ET APPAREILS

- 1 console Yamaha digitale LS-9 – 32 entrées et 16 Omni-out
- 1 lecteur de disque compact double DENON DN 2000F
- 1 micro Shure SM-58

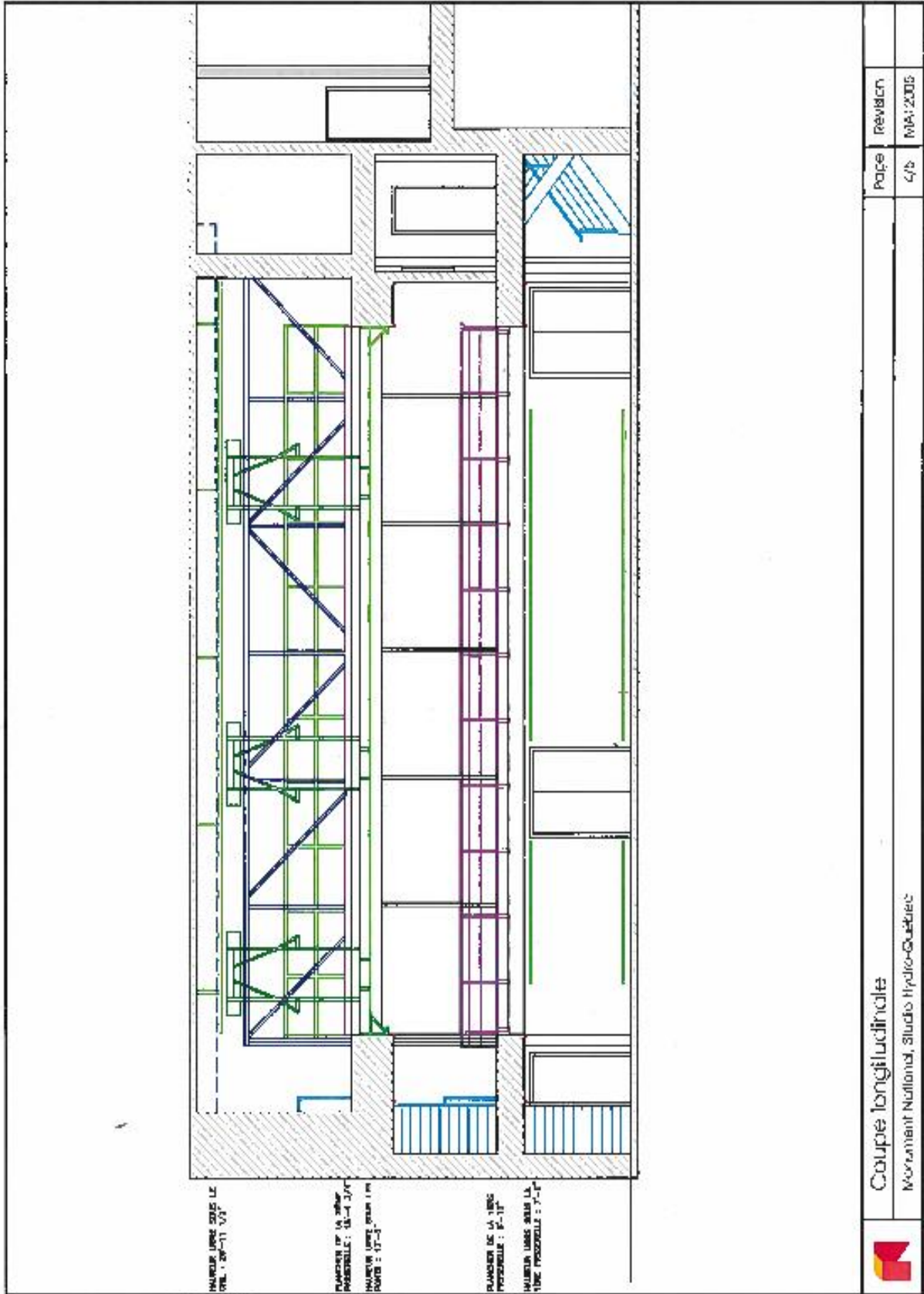
SYSTÈME D'AMPLIFICATION ET DE COMMUNICATION

- 4 enceintes plein registre Meyer UPA-1P (mobiles) contrôlées par une matrice active Meyer Galileo 408
- 2 enceintes de graves Meyer USW-1P (mobiles) (contrôlées par la matrice active)
- 4 enceintes plein registre EAW LA 212
- 1 armoire d'amplification pour les enceintes EAW LA 212, comprenant 2 amplificateurs Power tech 3
- 4 enceintes Yamaha MSR 400, pré-amplifiées
- 2 enceintes de régie JBL control 1 avec 1 amplificateur Samson Servo-150
- 1 retour de son et d'appel aux loges et au foyer, comprenant 1 amplificateur multicanaux TOA A-912 MK2 série II 900, 3 boîtes mobiles 70 volts et 1 microphone d'appel TOA
- 1 système Clearcom à 2 canaux avec possibilité de 4 postes et de 1 biscuit



Plan du parterre Memorial National, Studio Hyero-Studies	Page	Révision
	1/5	MAR 2006





Page	Revision
4/5	MA: 2005

Coupe longitudinale
Mouvement National, Studio Hydro-Québec





Studio
Hydro-Québec

**MONUMENT
NATIONAL**

TECHNICAL SPECIFICATIONS | 2016-2017*

Technical Director

Yves Duceppe

514 871-9883, ext. 236

yvesduceppe@monumentnational.com

Monument-National

1182, Saint-Laurent Blvd.

Montréal, Québec

H2X 2S5

Telephone : **(514) 871-9883**

Fax : **(514) 871-8298**

Box Office : **(514) 871-2224**

Email : **info@monumentnational.com**

Website : **www.monumentnational.com**

GENERAL INFORMATION

- The Monument-National is the property of the National Theatre School of Canada.
- It is located near the corner of Saint-Laurent and René-Lévesque boulevards, within walking distance of both the Saint-Laurent and Place d'Armes metro stations.
- The main entrance and the box office are located at 1182, Saint-Laurent Blvd., and the backstage entrance and loading dock are at 1170, Saint-Laurent Blvd.
- The box office is managed by the Monument-National (www.monumentnational.tuxedobillet.com).

THEATRE

Seating

The studio is a "black box," with many possible seating configurations among which:

EndStage style:

Four levels of bleachers, made of twenty 3' x 6' risers. This configuration allows for have 84 chairs on bleachers. 26 chairs can be added at the gallery, for a total of 110 seats.

Note: You can add levels or add rows of chairs on the floor (16 chairs per row). Consult our Technical Director for more details.

Cabaret style :

For this configuration, we have the following furniture:

30 tables, 20" diameter
8 tables, 15" diameter
150 black chairs

Dimensions

Wall to wall:	Width :	43'
	Depth :	52'
Between galleries:	Width :	30'
	Depth :	44'
Height of grid:		26'
3 rolling bridges:	Clearance under:	19'

The surrounding corridor can be used as wings and back stage space

Loading docks

The dock doors are on street level and located at 1170, Saint-Laurent Blvd. The loading door gives access to one freight elevator with a capacity of 12,000 lb (5455 kg). The elevator can go to the basement, the street level, the traps room, and the stage.

Freight elevator dimensions:	Width:	92"
	Height:	95"
	Length:	22'
Studio scenery access (door size):	Width:	60"
	Height:	80"

Control booth

First gallery east side

Stage curtains

4 Borders:

Height: 5'
Width: 30'
Black velvet FR

11 Legs:

Height : 17' 2"
Width: 13'
Black velvet FR

2 Backdrops:

Height: 17' 2"
Width: 18'
Black velvet FR

2 Backdrops pleated, 50 fullness:

Height: 17' 2"
Width: 18'
Black velvet FR
2 Traveller tracks 60' max. (operated from floor)

1 Black scrim sharkstooth:

Height: 17' 2"
Width: 30'

1 White cyclorama:

Height: 34'
Width: 45'
Filled scrim cotton

10 Curtains—Parterre:

Height: 6' 10"
Width: 10'
Black velvet FR

19 Curtains—Mezzanine:

Height: 6' 5"
Width: 10'
Black velvet FR

9 Curtains—Galleries:

Height: 6' 2"
Width: 10'
Black velvet FR

Risers:

40 risers (3' x 6'), which can be used for bleachers or for the stage.
We have different leg heights: 8", 16", 24", 32", 40".

Dressing rooms

- 2 Dressing rooms for 2 persons
- 2 Dressing rooms for 4 persons
- 1 Green room
- 1 Laundry room

LIGHTING EQUIPMENT

Control console and dimmers

- 1 Strand Pallet VL Board
- 144 Dimmers 2.4 kW, 20 A TLG outlets

Lighting positions

- 3 Rolling bridges: 19' from floor
- 1 Fixed pipe grid at 26' from floor
- 2 Pipes near floor (North and South)
- 2 Fixed pipes under the first gallery (North and South)

Equipment

17	Leko SL 26	575 Watts
25	Leko SL 36	575 Watts
8	Leko SL 50	575 Watts
8	Leko SL 19	575 Watts
38	Fresnel 1kW Strand Fresnelite 6" with barn doors	
8	Fresnel 2kW Strand Fresnelite 8" with barn doors	
22	Par 64 1 kW Altman VN / N / Med / Wide	
22	Iris 1, 1kW Strand units	

Miscellaneous

15	Booms (2' 6" or 5' or 10')
----	----------------------------

- Complete stock of cables, Socapex, and twofers.

Note: If all instruments are hung, 2-fering will be necessary or extra cable will have to be rented.

Miscellaneous (rental)

- Most colours Rosculux.
- 1 MDG Atmosphere (Haze Generator)

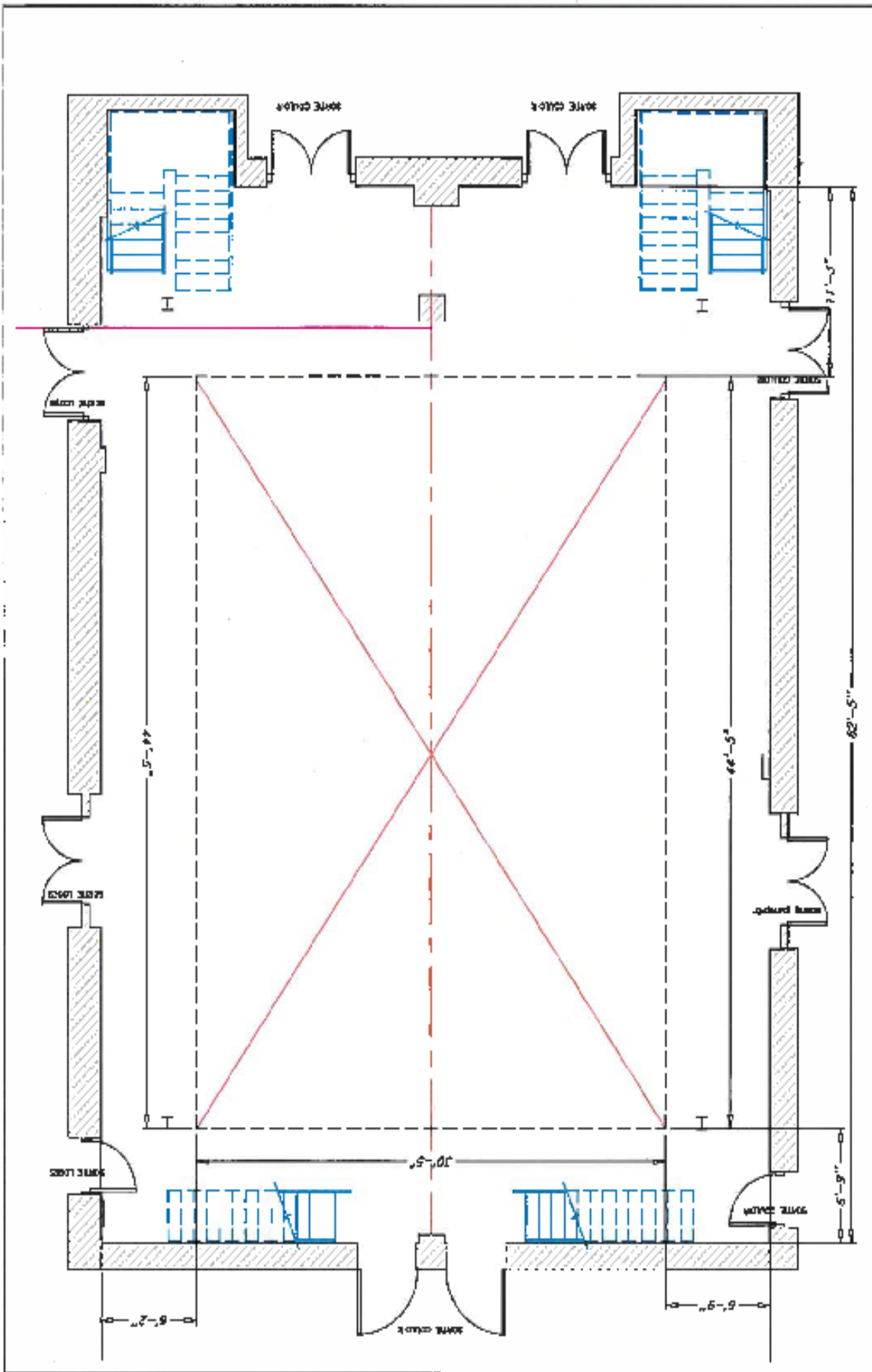
SOUND EQUIPMENT

Mixer and equipment

- 1 YAMAHA LS-9, 32 inputs/16 omni-outs
- 1 DENON double compact disc player DN 2000F+remote
- 1 Shure SM-58

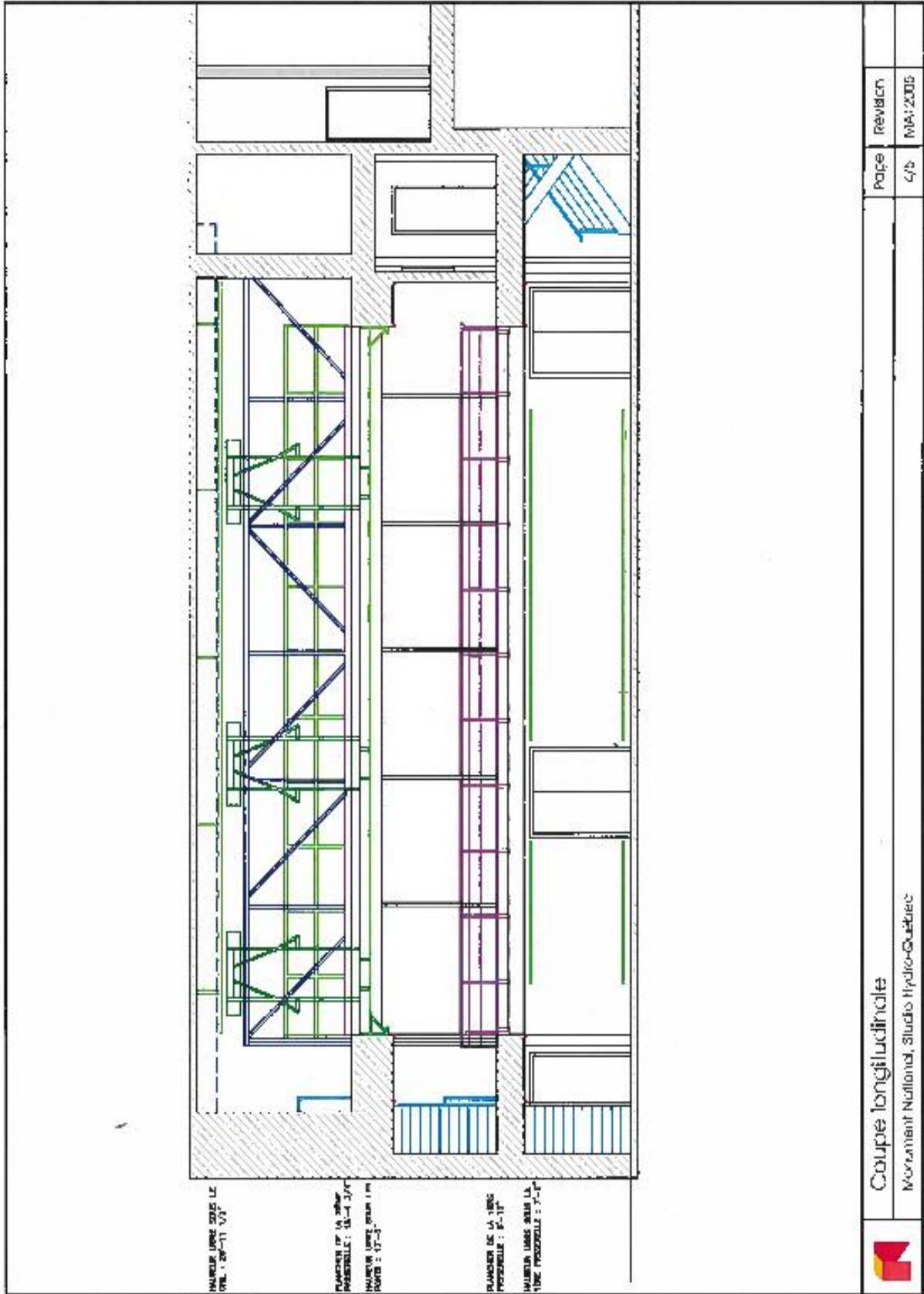
Speakers and amplification

- 4 MEYER UPA-1P full range (movable) controlled by 1 Meyer Galileo 408 digital matrix processor.
- 2 MEYER sub-woofer USW-1P (movable) controlled by the Meyer Galileo 408
- 4 EAW LA 212 Full Range
- 1 Rack containing 2 Power tech 3 as spare amps
- 4 Yamaha MSR 400
- 2 Booth speakers JBL control 1, with 1 amps Samson Servo -150
- 1 Paging and program sound to dressing rooms/foyer comprising TAO A-912 MKII amp 370 volts line speakers (portable)+ TAO call microphone
- 1 2- channels CLEARCOM system+ 4 beltpacks/headphones+1 hands-free station



Plan du parterre Memorial National, Studio Hyero-Studées	Page	Révision
	1/5	MAR 2006





Page	Revision
4/5	MAI 2005

Coupe longitudinale
 Mouvement National, Studio Hydro-Québec

