

Plan d'élévation du cadre de scène

Spectacle:

Page

Révision

Échelle

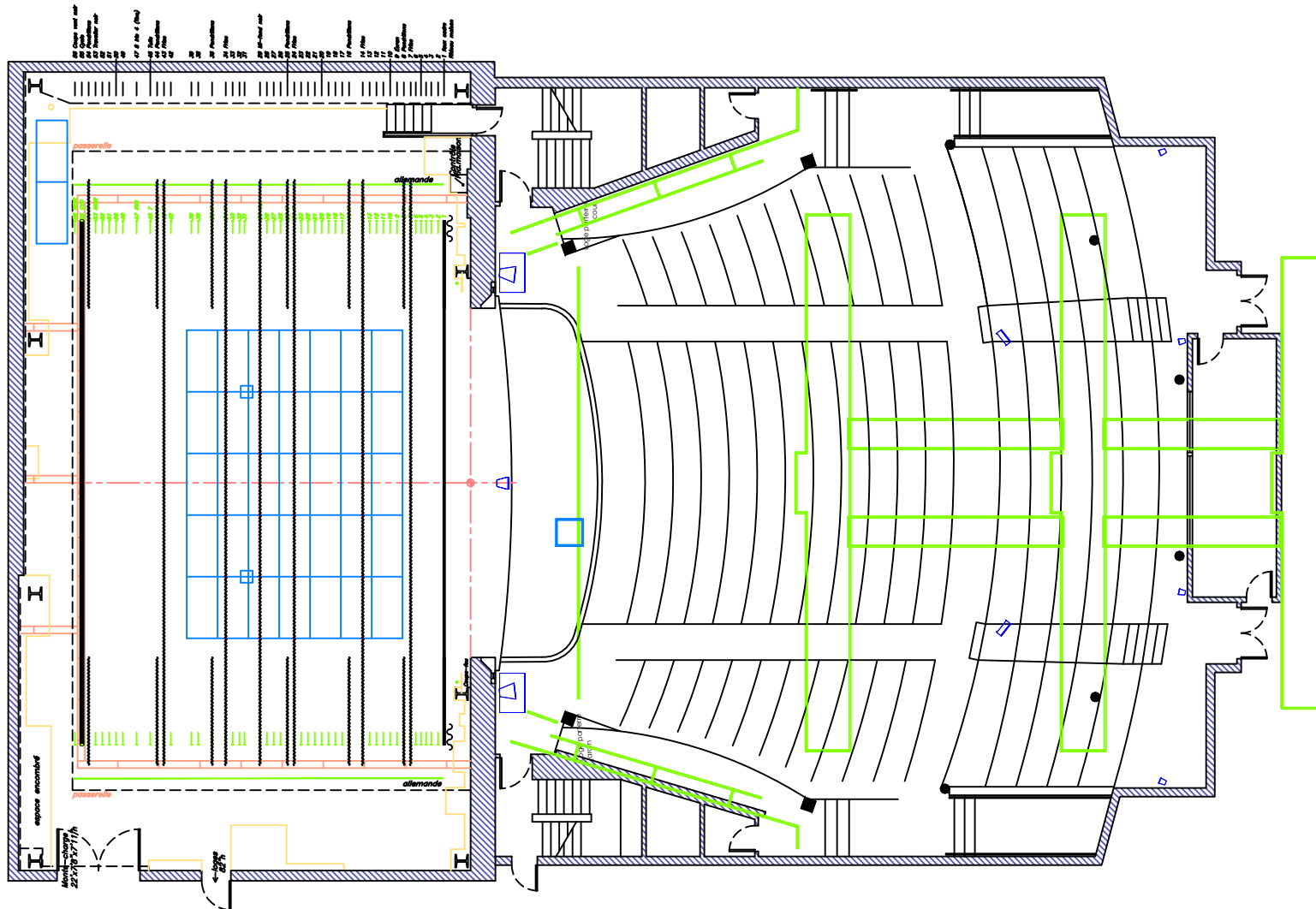
Monument-National

6/6

Août 2020

3/32" = 1'

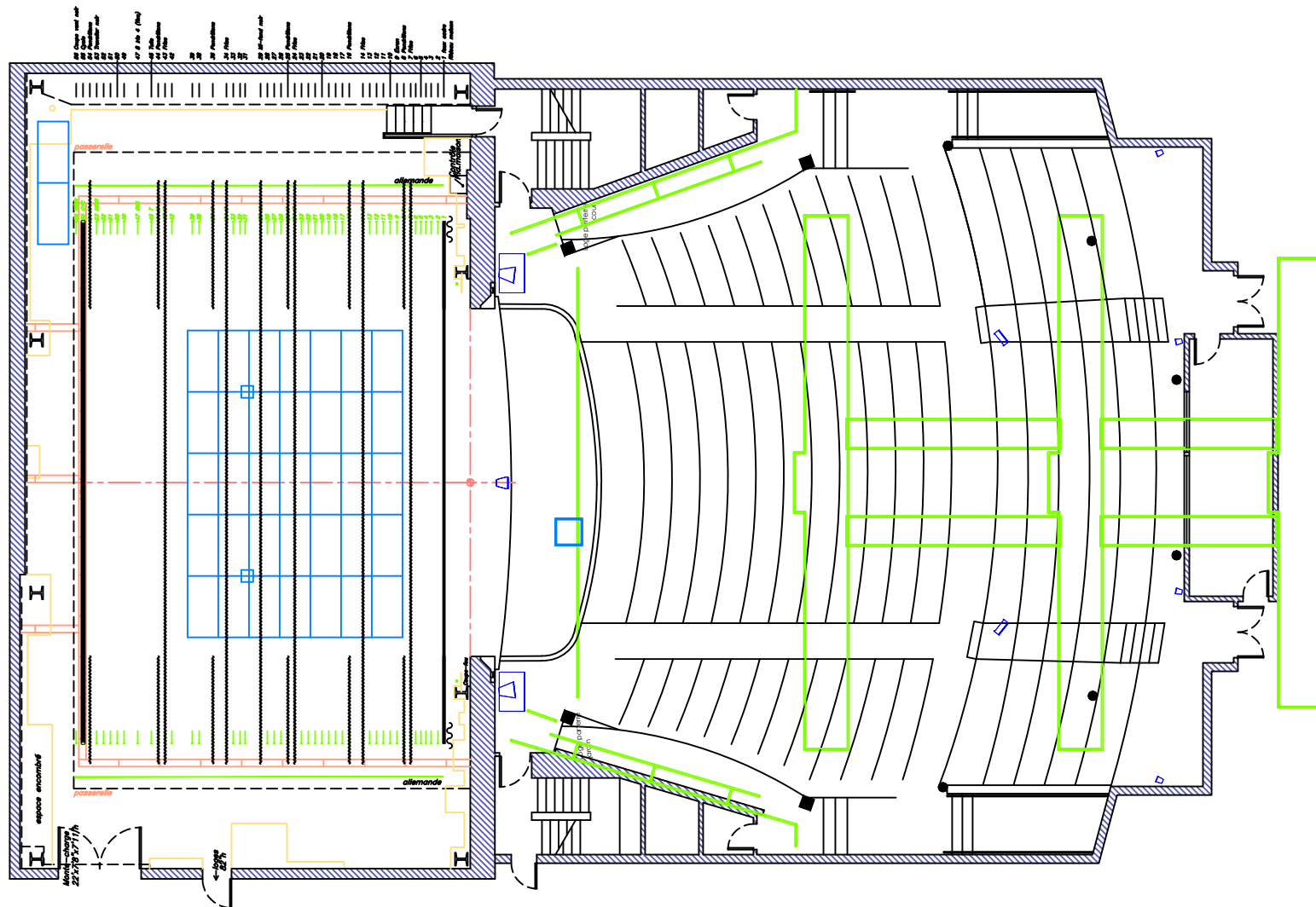
Salle Ludger-Duvernay



Plan technique

Spectacle:

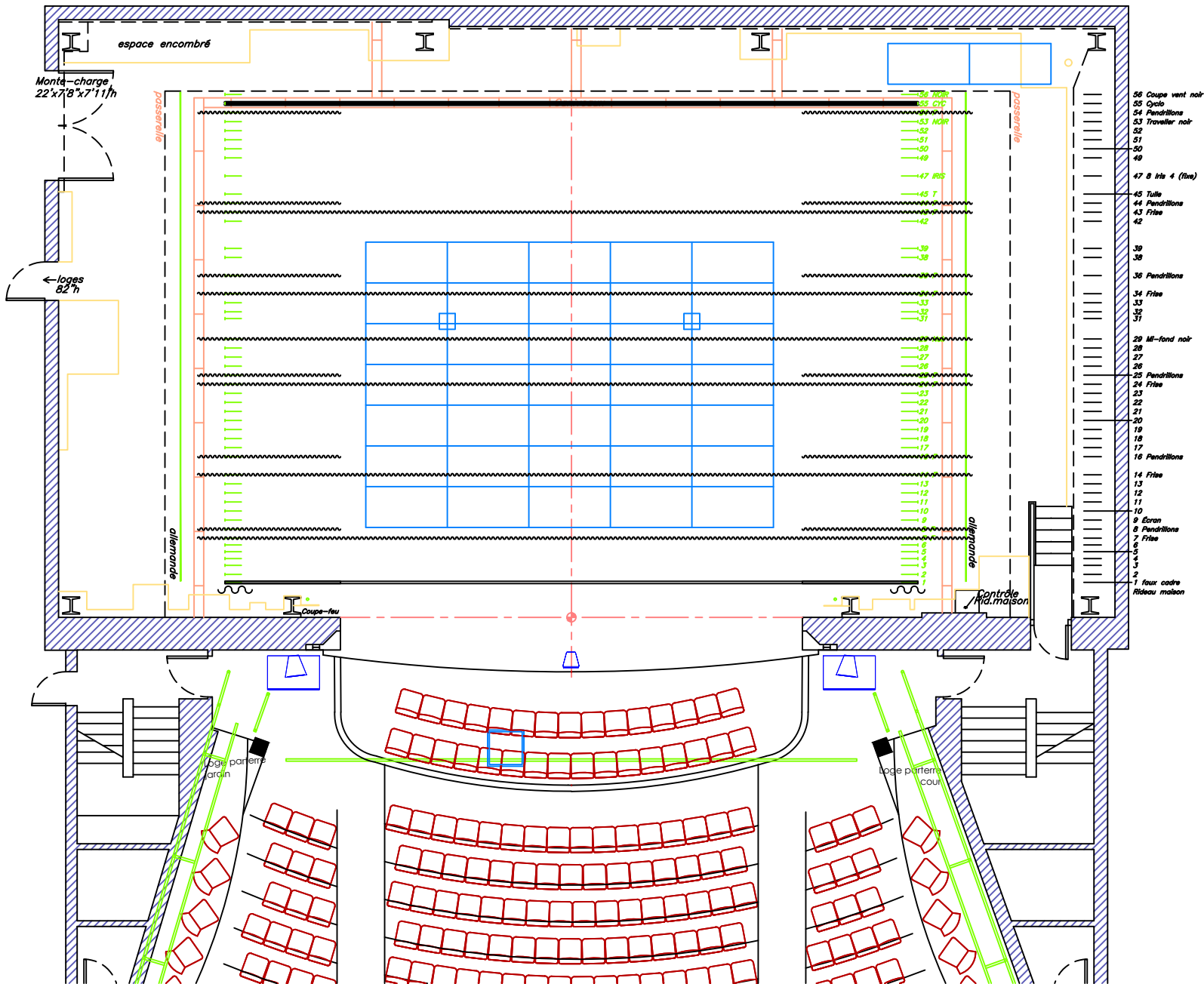
Page	Révision	Échelle	Monument-National
1/6	Août 2020	1/16"=1'	Salle Ludger-Duvernay



Plan du parterre

Spectacle:

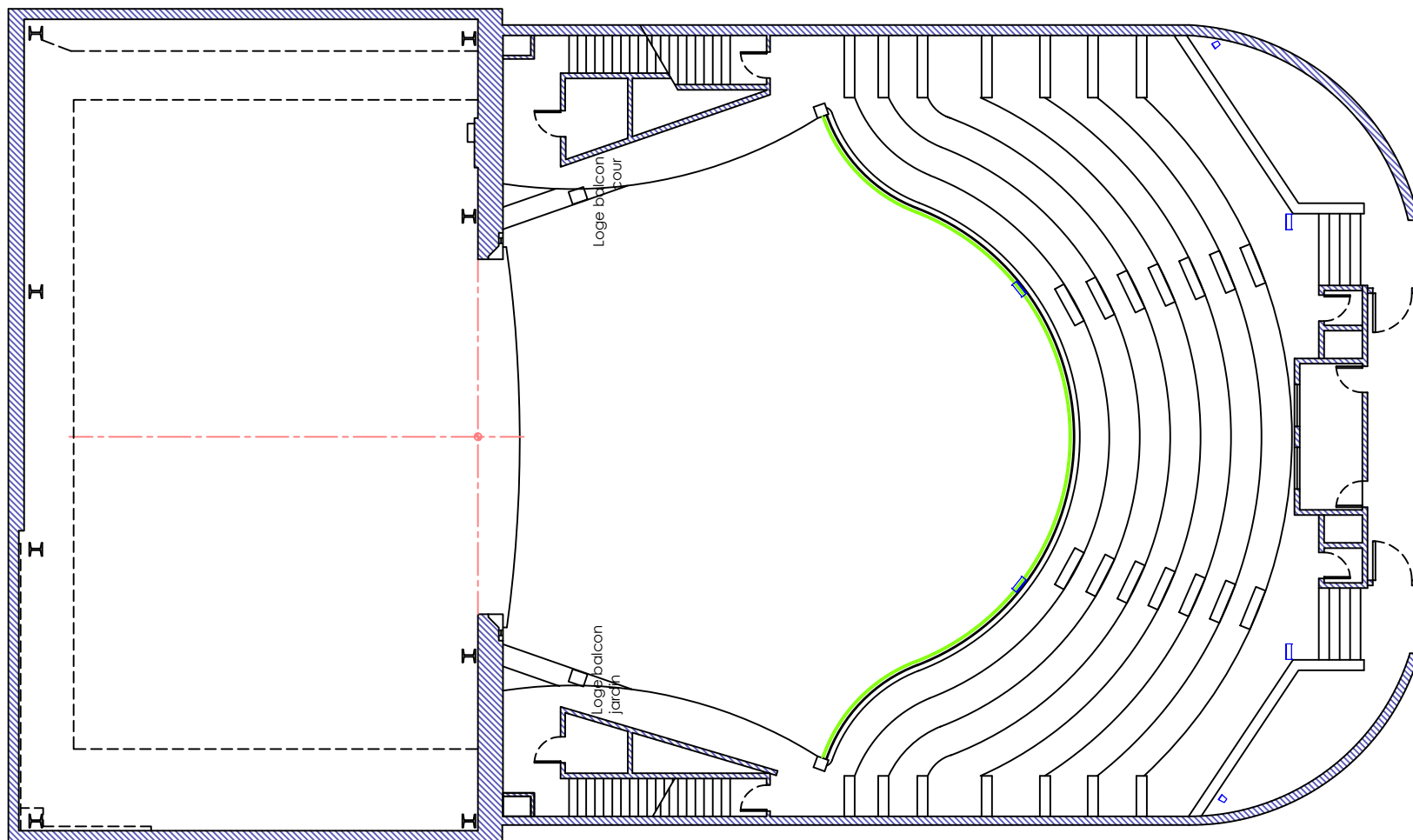
Page	Révision	Échelle	Monument-National
2/6	Août 2020	1/16"=1'	Salle Ludger-Duvernay



Plan de la scène

Spectacle:

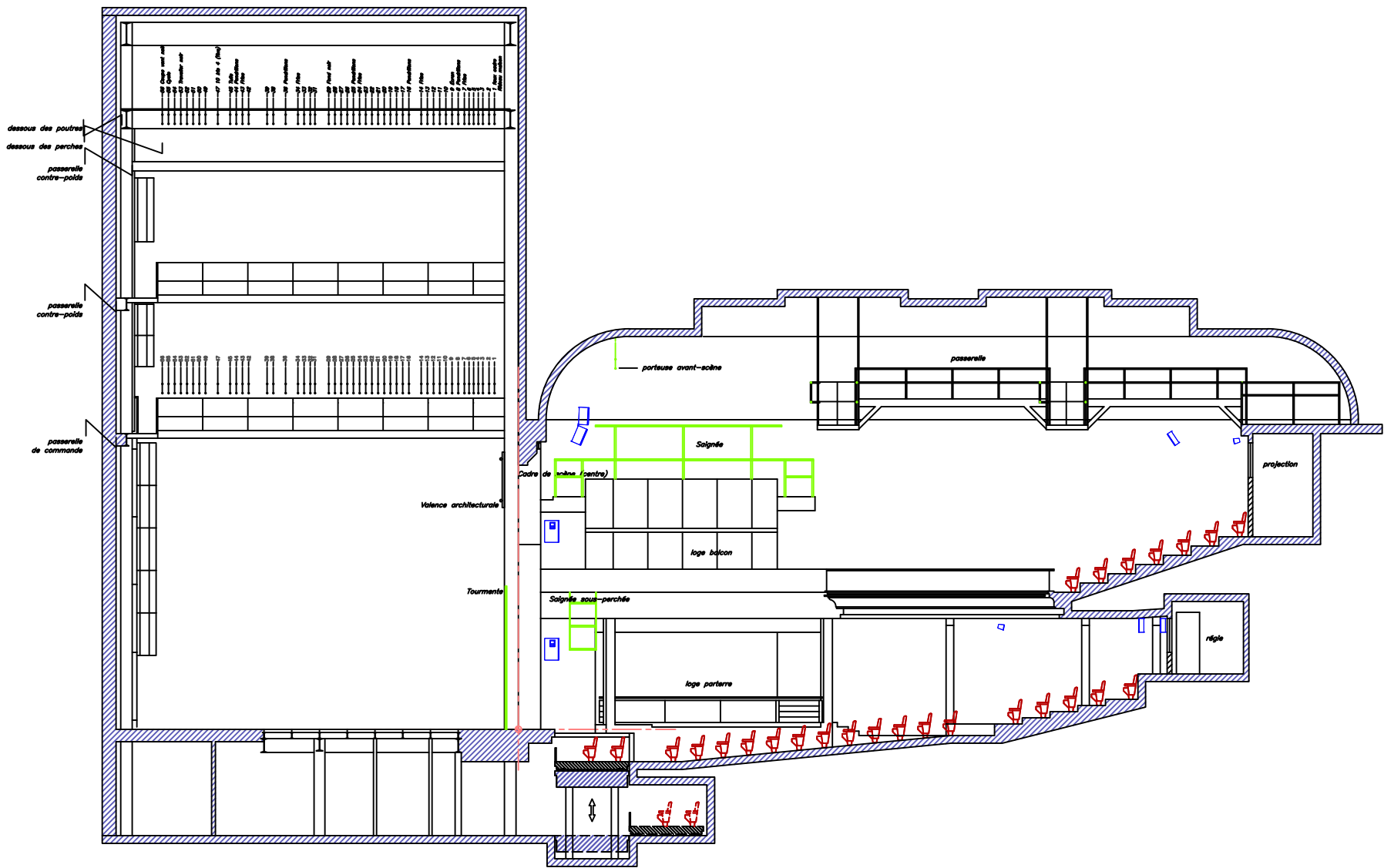
Page	Révision	Échelle	Monument-National
3/6	Mai 2016	3/32"=1'	Salle Ludger-Duvernay



Plan du balcon

Spectacle:

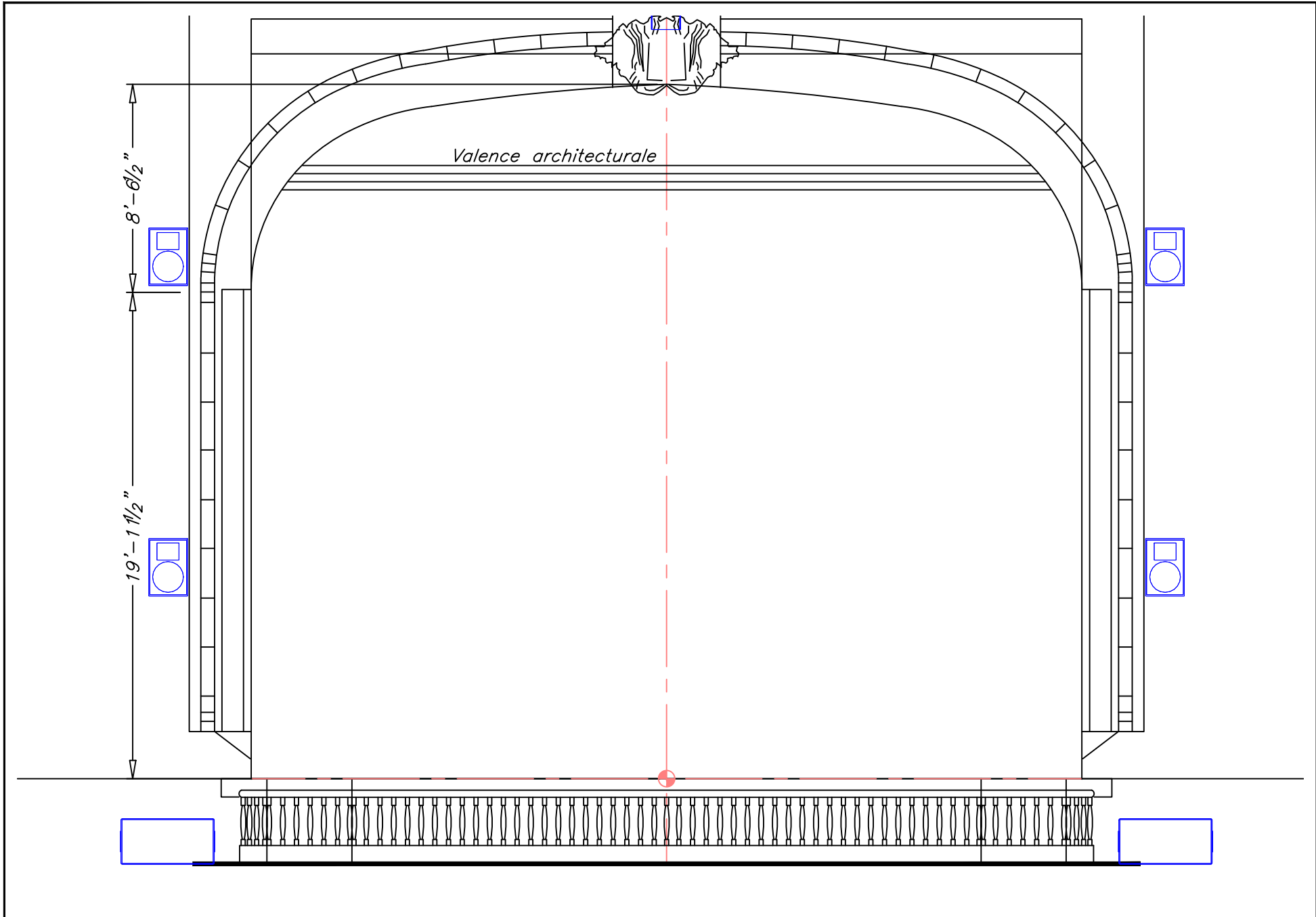
Page	Révision	Échelle	Monument-National
4/6	Août 2020	1/16"=1'	Salle Ludger-Duvernay



Plan de coupe longitudinale

Spectacle:

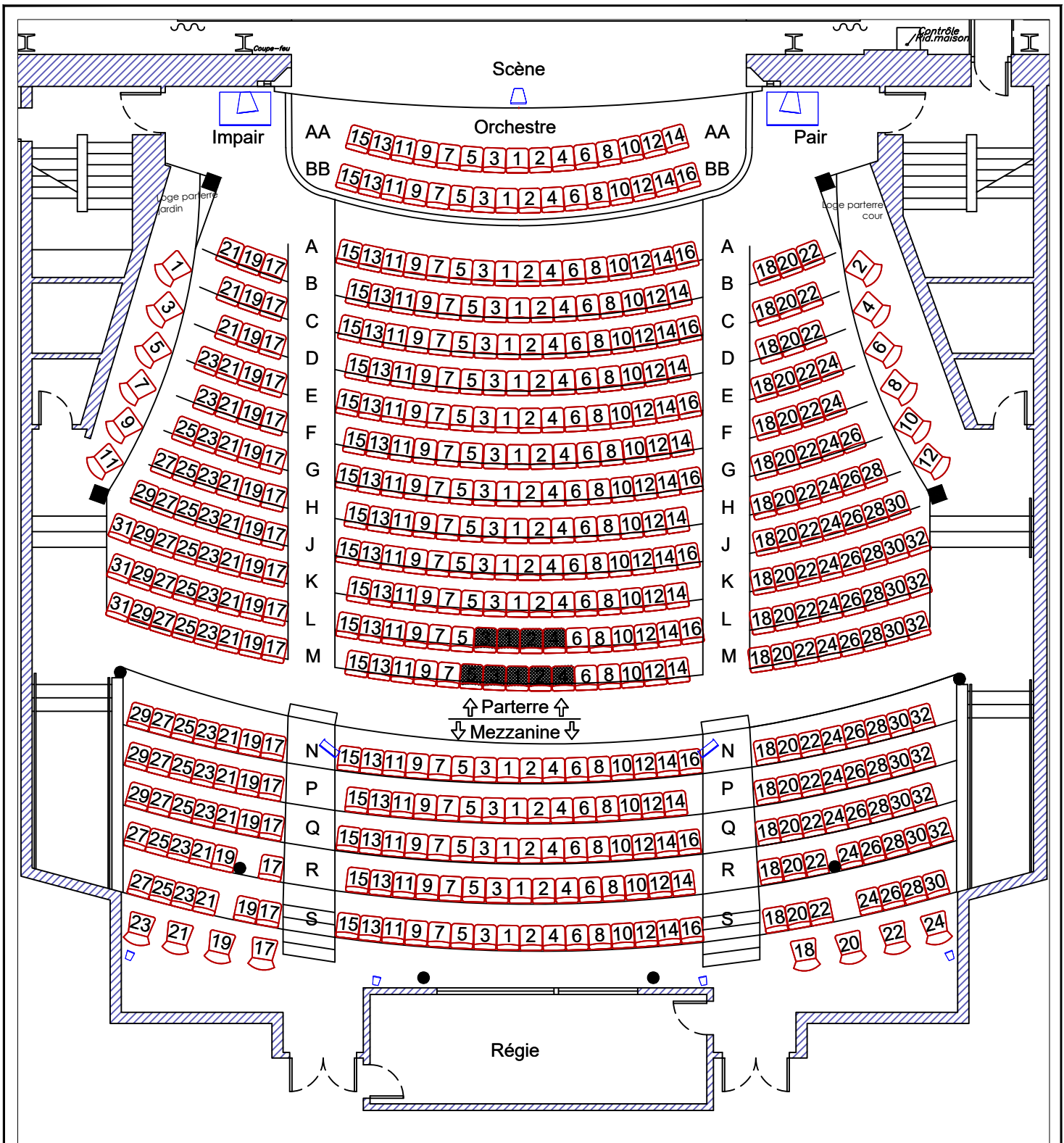
Page	Révision	Échelle	Monument-National
5/6	Mai 2016	1/16"=1'	Salle Ludger-Duvernay



Plan d'élevation cadre de scène

Spectacle:

Page	Révision	Échelle	Monument-National
6/6	Mai 2016	3/16"=1'	Salle Ludger-Duvernay

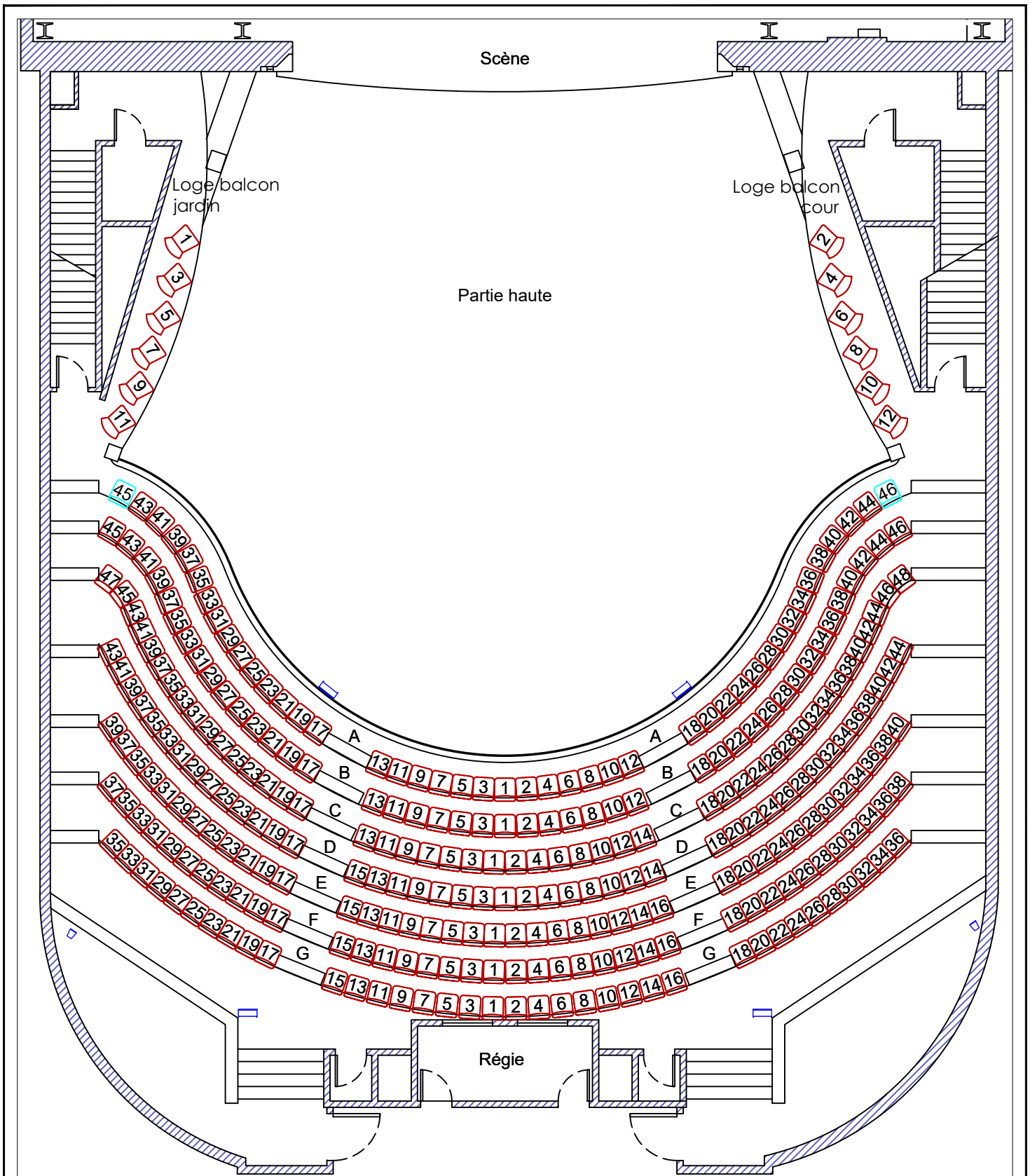


Capacité Totale	
Parterre:	347
Mezzanine:	158
Balcon:	299
Total:	804

Capacité Parterre	
Orchestre:	31
Fauteuils:	304
Loges:	12
Total:	347

Capacité Mezzanine	
Fauteuils:	150
Handicapés:	8
Total:	158

Salle Ludger-Duvernay
Plan du parterre et de la mezzanine

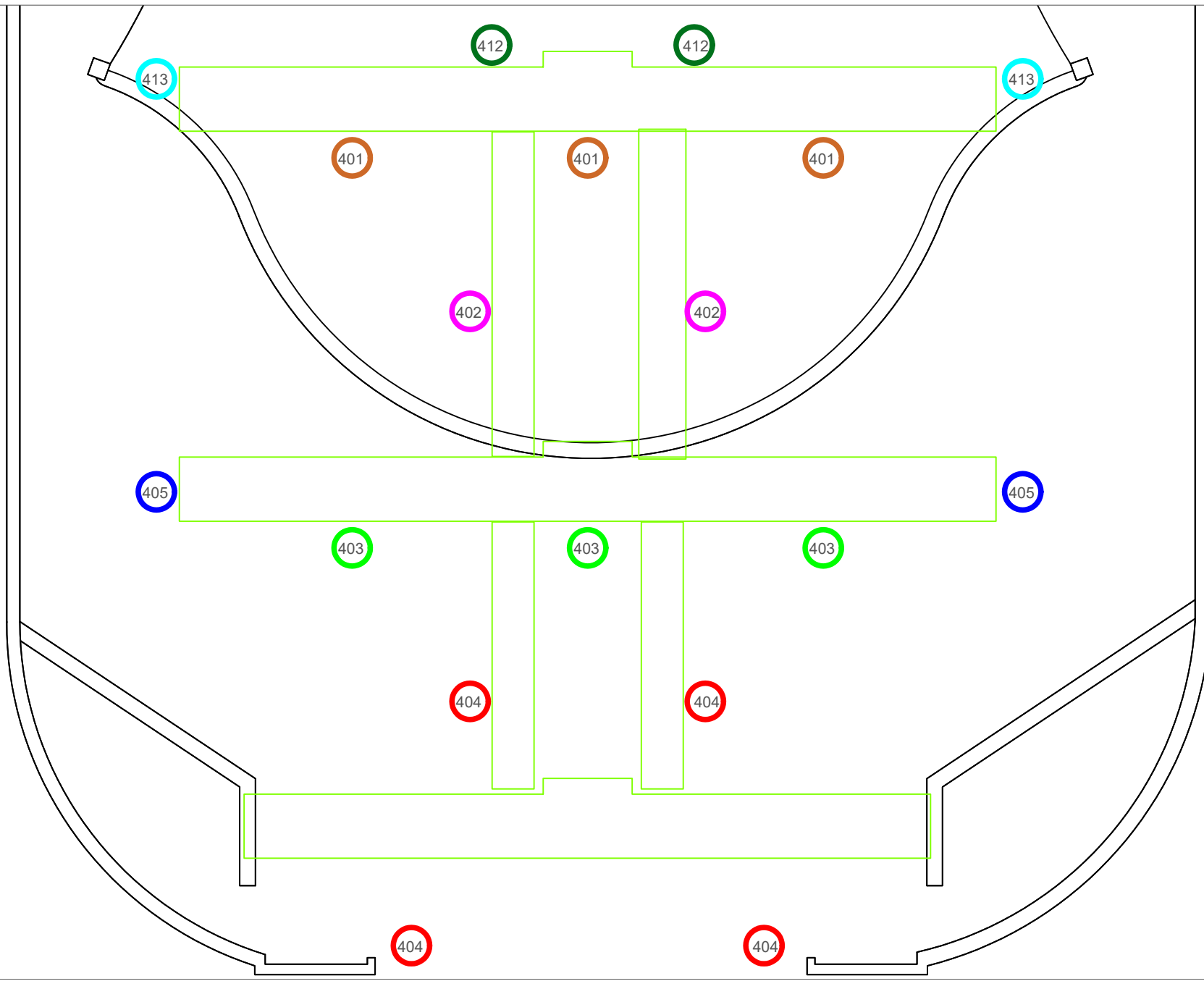


Capacité Totale	
Parterre:	347
Mezzanine:	158
Balcon:	299
Total:	804

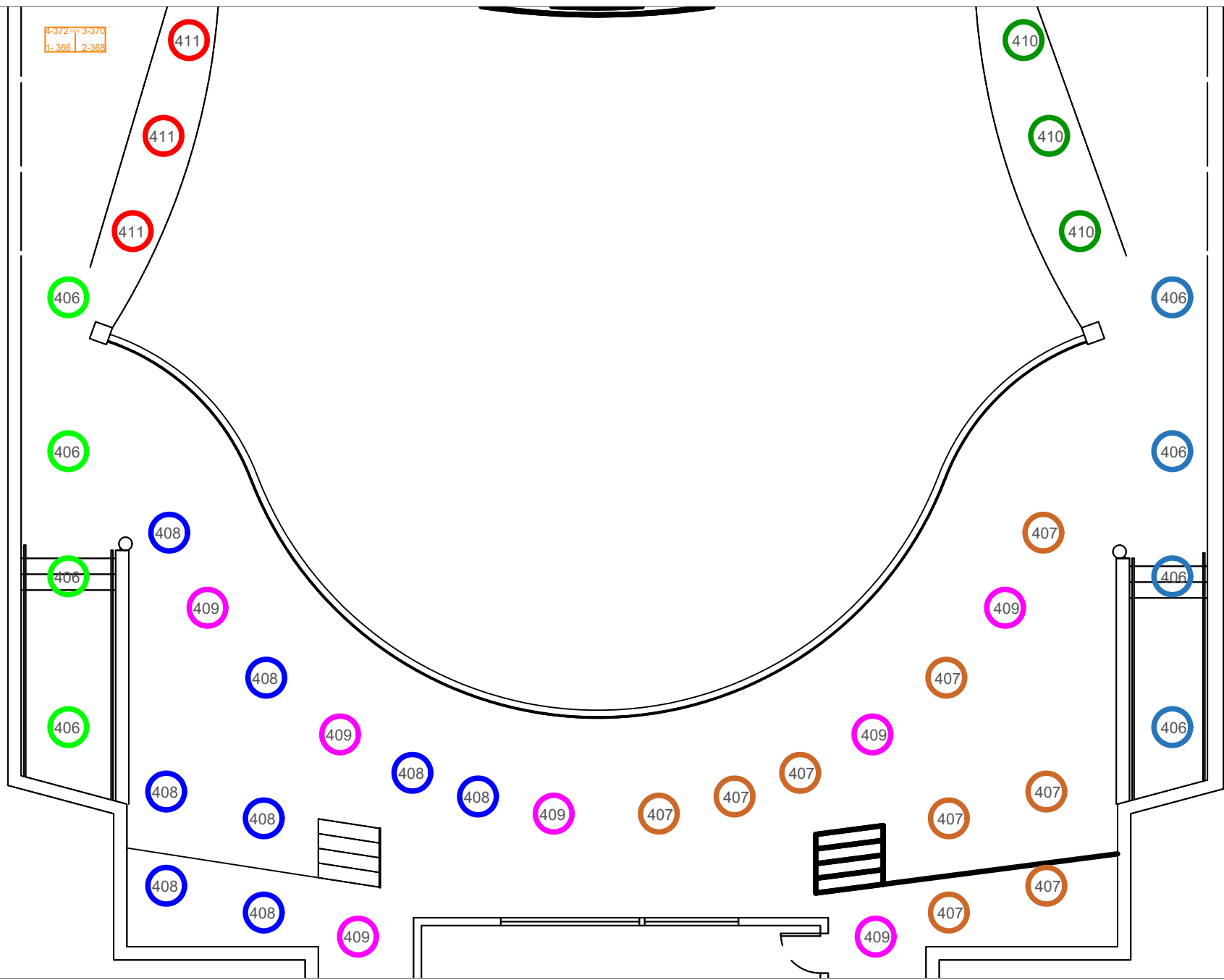
Salle Ludger-Duvernay
Plan du Balcon

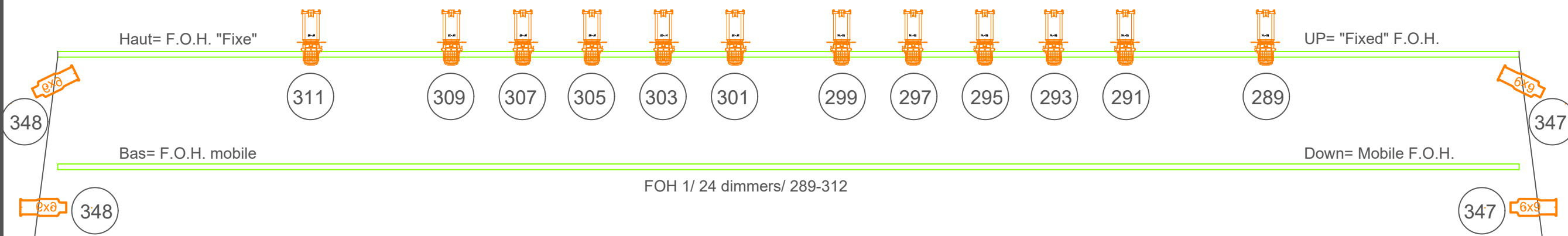
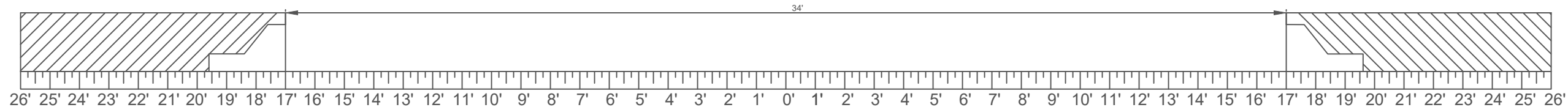
Capacité Balcon	
Fauteuils:	289
Bancs A45 et A46:	-2
Loges:	12
Total:	299

Gradateurs lumières de salle (Oiseau et balcon) House light dimmers ("Oiseau" and balcony)

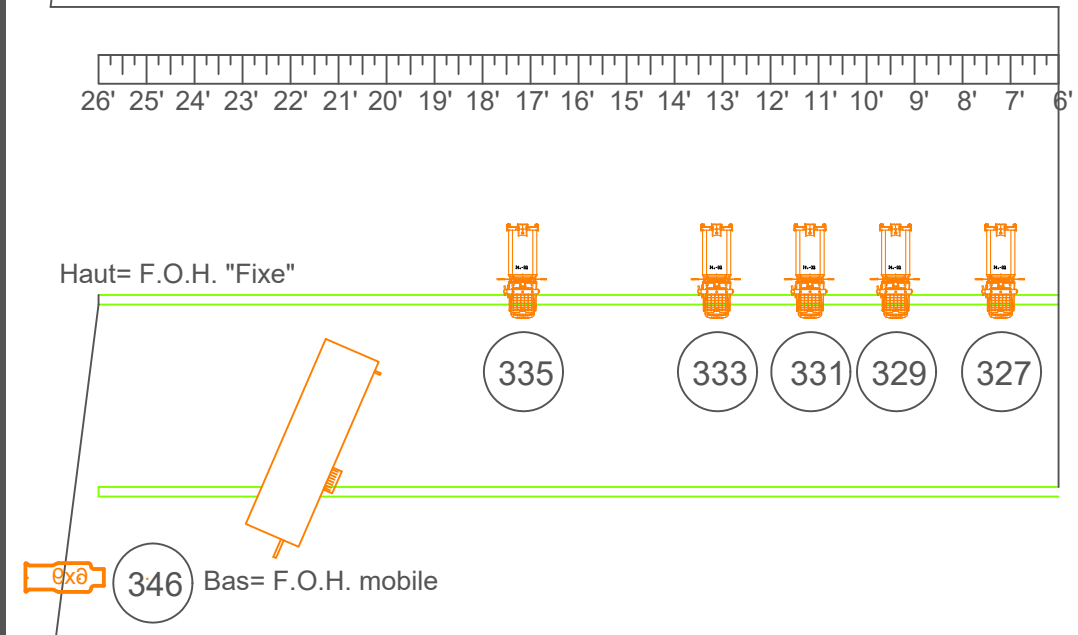


Gradateur lumières de salle (sous le balcon et baignoires) House light dimmers (under balcony and proscenium box)

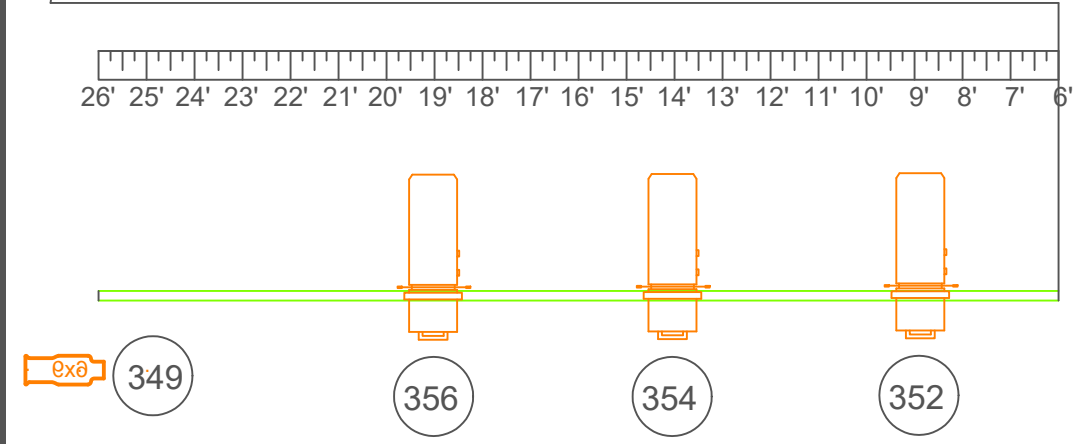
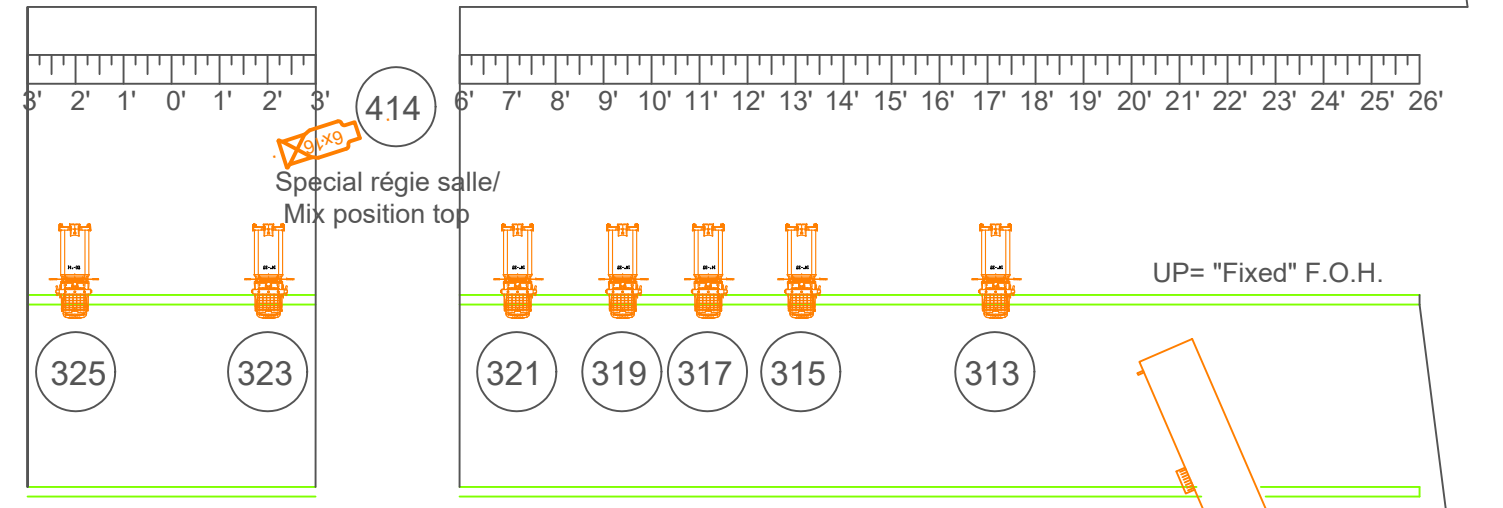




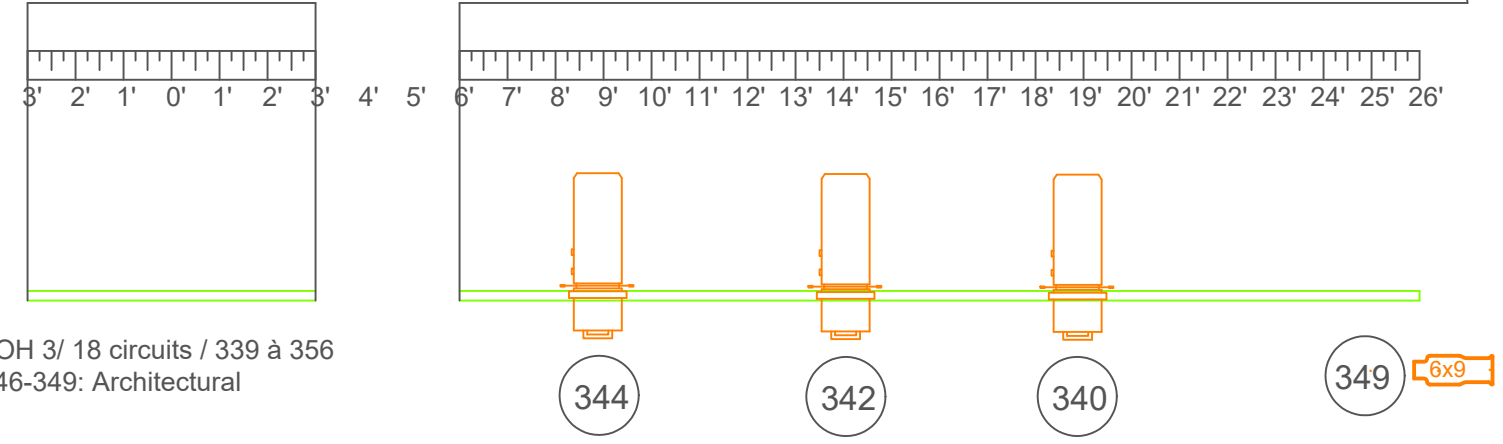
FOH 1/ 24 dimmers/ 289-312



FOH 2/ 24 dimmers / 313-336



FOH 3/ 18 circuits / 339 à 356
346-349: Architectural



L'Oiseau
Salle
Ludger Duvernay
Monument-National

Plan schématique
Échelle 1/4" = 1'-0"

- FOH 1
50' du point zéro, 50° du point zéro
- FOH 2
70' du point zéro, 33° du point zéro
- FOH 3
87' du point zéro, 25° du point zéro

- 2 Follow HTI Lycian longue portée
- 24 Lekos 1Kw Selecon Pacific 14° - 35° (Fixes)
- 20 Lekos 1Kw Selecon Pacific 14° - 35° (Mobiles)
- 6 Lekos 2Kw Strand Cadenza 9° - 16° (Fixes)
- 4 Lekos 2Kw Strand Cadenza 9° - 16° (Mobiles)
- 1 Lekos 1Kw Strand Century 6x16
- 8 Lekos 1Kw Strand Century 6x9

- Selecon Pacific 14° - 35°
- Strand Cadenza 9° - 16°
- HTI Lycian 400w
- Strand Century 6x16
- Strand Century 6x9

Dessin: Marc Leduc - janvier 2010
Révision: Francis Hamel - avril 2020

Saignées

Salle
Ludger Duvernay

Monument-National

Plan schématique
Échelle 1/4"=1'-0"

Porteuse zéro /Apron pipe/ 18 dimmers / 217- 234

Limite d'accrochage = 13'
Hanging limit

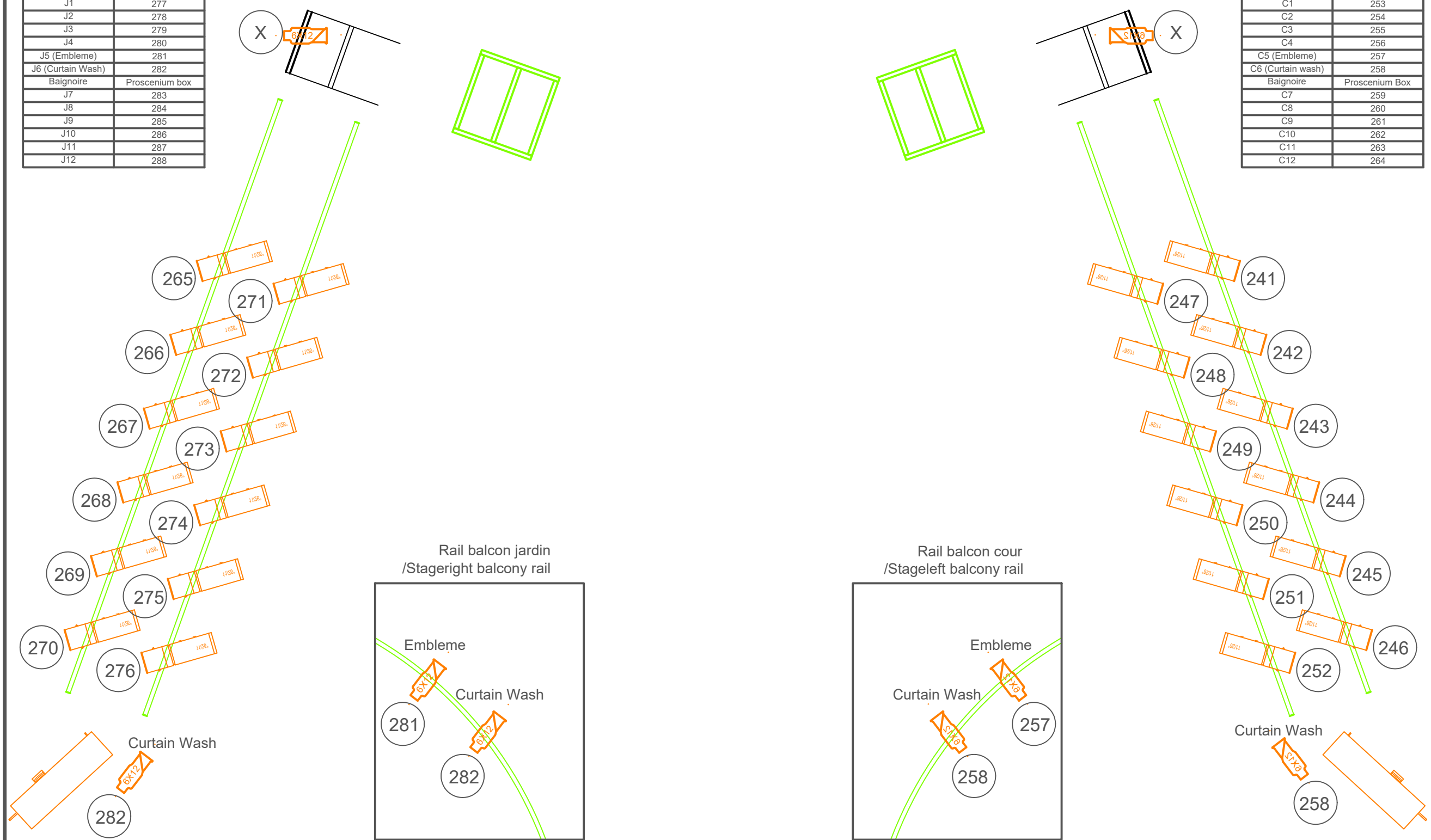
Limite d'accrochage = 13'
Hanging limit

Saignée Jardin/ SR Box boom
24 dimmers / 265-288

Balçon	Balcony rail
J1	277
J2	278
J3	279
J4	280
J5 (Embleme)	281
J6 (Curtain Wash)	282
Baignoire	Proscenium box
J7	283
J8	284
J9	285
J10	286
J11	287
J12	288

Saignée Cour/ SR Box boom
24 dimmers / 241-264

Balçon	Balcony rail
C1	253
C2	254
C3	255
C4	256
C5 (Embleme)	257
C6 (Curtain wash)	258
Baignoire	Proscenium Box
C7	259
C8	260
C9	261
C10	262
C11	263
C12	264



2 Follow HTI Lycian courte portée (Saignées)
24 Lekos 1Kw Strand Cantata 11° - 26° (Saignées)
6 Lekos 1Kw Strand Century 6x12

-  Strand Cantata 11° - 26°
-  HTI Lycian 400w
-  Strand Century 6x12

Dessin: Marc Leduc - janvier 2010
Révision: Francis Hamel - avril 2020

Scène

Salle
Ludger Duvernay
Monument-National

Plan schématique
Échelle N/A
Not to scale

11 x PAR 64
8 x Iris 4
10x 2205

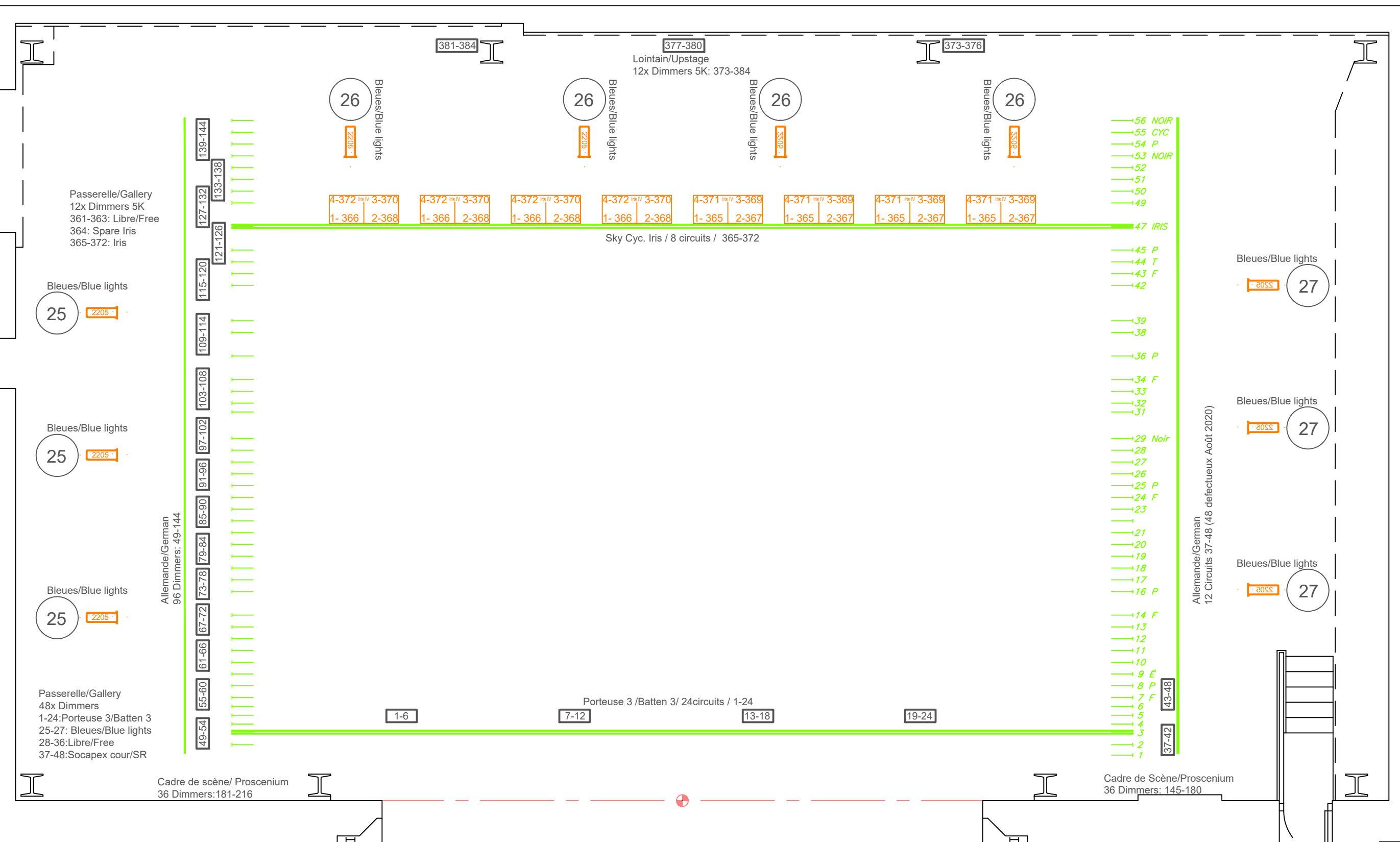


PAR 64 MFL



Sky Cyc. Iris 4

2205
Lekolite 2205 (500 Watts!)



Dessin: Marc Leduc - janvier 2010
Révision: Francis Hamel - avril 2020